

La firma que elegimos

*SEIR*

# Índice

**01**  
La Firma en cifras

**02**  
Nuestras oficinas

**03**  
Áreas de práctica

**04**  
Sectores

**05**  
Enfoque internacional

**06**  
Nuestro compromiso

**MEJOR FIRMA EN IBERIA**  
LEADERS LEAGUE, 2024

**FINALISTA MEJOR FIRMA EN ESPAÑA**  
THE LAWYER, CHAMBERS & PARTNERS,  
IFLR, LEGAL 500  
2024 / 2025

**MEJOR FIRMA EN M&A**  
LEADERS LEAGUE, 2025

**MEJOR FIRMA EN REESTRUCTURACIONES EN ESPAÑA**  
EL CONFIDENCIAL, 2023 - 2025

**RANKING M&A**  
#TOP10 M&A EN ESPAÑA POR VALOR Y NÚMERO  
DE OPERACIONES  
TTR, 2025

**ENTRE LAS FIRMAS MÁS INNOVADORAS DE EUROPA**  
FINANCIAL TIMES INNOVATIVE LAWYER, 2024 / 2025

**MEJOR FIRMA EN TRANSFORMACIÓN SOSTENIBLE**  
EXPANSIÓN JURÍDICO, 2022 - 2025

01.

# La Firma en cifras

+500

PROFESIONALES  
REPARTIDOS EN 5 PAÍSES  
Y 9 OFICINAS

+55

SOCIOS  
DE EQUITY

80%

DE NUESTROS PROFESIONALES ESTÁN  
RECONOCIDOS EN LOS PRINCIPALES  
DIRECTORIOS LEGALES

5

COMITÉS INTERNOS DE ESG:  
LGBTI+, IGUALDAD, DISCAPACIDAD,  
MEDIOAMBIENTE Y DIVERSIDAD  
GENERACIONAL

90%

CLIENTES RECURRENTES

02.

# Nuestras oficinas

---

En la actualidad, Gómez-Acebo & Pombo cuenta con nueve oficinas en cinco países (España, Portugal, Bélgica, Estados Unidos y Reino Unido), desde las que ofrece asesoramiento legal en Derecho español, portugués y de la Unión Europea.

Además, contamos con un *French, German, LatAm y African desks*.

BARCELONA  
BILBAO  
BRUSELAS

LISBOA  
LONDRES  
MADRID

NUEVA YORK  
VALENCIA  
VIGO

03.

# Áreas de práctica

BANCARIO Y FINANCIERO

COMPETENCIA Y DERECHO DE LA UNIÓN EUROPEA

CONCURSAL

DERECHO CONTABLE

FISCAL

GOBIERNO CORPORATIVO

INMOBILIARIO

LABORAL

MERCADO DE CAPITALES

MERCANTIL

PENAL ECONÓMICO E INVESTIGACIONES INTERNAS

PROCESAL Y ARBITRAJE

PROPIEDAD INDUSTRIAL E INTELECTUAL

PÚBLICO Y SECTORES REGULADOS

REESTRUCTURACIONES Y SITUACIONES ESPECIALES

REGULATORIO FINANCIERO

SOSTENIBILIDAD

URBANISMO

Área de práctica

# BANCARIO Y FINANCIERO

*«Gómez-Acebo & Pombo has good quality teams  
across the board to defend the interests of their  
clients.»*

BAND 2 – CHAMBERS & PARTNERS GLOBAL  
TIER 2 – LEGAL 500

# BANCARIO Y FINANCIERO

Nuestro equipo de Bancario y Financiero está formado por profesionales con amplia experiencia en todo tipo de operaciones de deuda —en las que asesoran tanto a acreedores como a deudores—, así como en regulación financiera y en operaciones de mercado de capitales.

Nuestra práctica en operaciones de deuda abarca el asesoramiento en los siguientes campos:

- Financiación corporativa: Bajo estructuras de deuda *senior*, *mezzanine* y subordinada, incluyendo *direct lending* y *venture debt*.
- Financiación de activos específicos: Inmobiliarios, buques y aeronaves.
- Financiación de proyectos principalmente en los sectores de energía e infraestructuras.
- Estructuras financiero-fiscales, incluidas las operaciones de *tax lease*, en relación con diversos activos.
- Refinanciaciones y reestructuraciones de deuda, con asesoramiento en las fases preconcursales y concursales.
- Operaciones singulares de cesión de créditos, préstamos de dudoso cobro (*non performing loans* o NPL) y adquisición de carteras de deuda frente a entidades públicas y privadas.
- Operaciones de deuda con riesgo de impago (*distressed debt*) y situaciones especiales.

Además, orientamos a nuestros clientes en diversas operaciones del mercado de capitales: operaciones de titulización, emisiones y ofertas públicas de suscripción y/o de venta; ofertas públicas de adquisición; asesoramos a sociedades gestoras de instituciones de inversión colectiva abiertas (UCIT) y sociedades gestoras de capital riesgo y de inversión de tipo cerrado (AIF), así como a sus vehículos.

Por último, en materia de regulación, prestamos servicio a las entidades financieras supervisadas por el Banco de España (BdE), la Comisión Nacional del Mercado de Valores (CNMV) y la Dirección General de Seguros y Fondos de Pensiones (DGSFP).

## ALGUNOS ASUNTOS RELEVANTES:

**Entidades financiadoras** | Asesoramiento a los prestamistas en la modificación y prórroga de un contrato de financiación regido por la Ley de Nueva York por €5.000m.

**Zegona** | Asesoramiento en la financiación para la adquisición de acciones de Vodafone Holdings Europe por valor de €4.400m.

**Intrum** | Asesoramiento en la reestructuración de su deuda.

**Celsa** | Asesoramiento al grupo ad hoc de acreedores en el plan de reestructuración no consensual del Grupo Celsa por un valor de €2.600m.

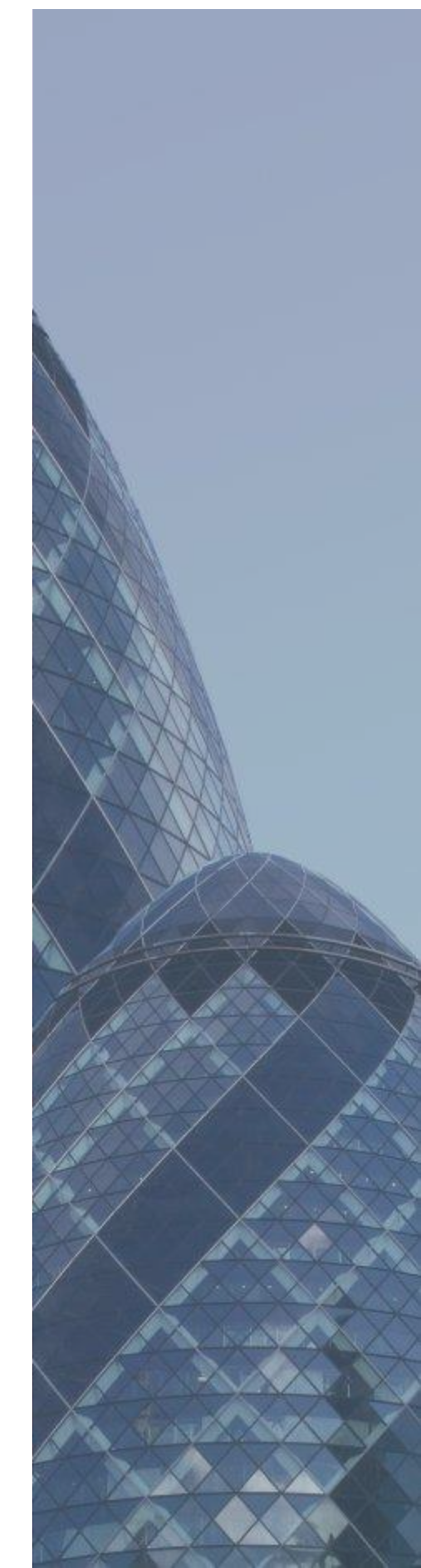
**IAG** | Asesoramiento en la concesión de una línea de crédito *revolving* garantizada para British Airways, Aer Lingus e Iberia, asegurada con hipotecas sobre aeronaves.

**Codere** | Asesoramiento en el proceso de recapitalización de su deuda por valor de €1.200m.

**Sociedad Estatal de Participaciones Industriales (SEPI)** | Asesoramiento en la operación de apoyo financiero público temporal otorgado a Duro Felguera.

**Abanca** | Asesoramiento en la refinanciación de Nueva Pescanova y eventual ampliación de capital por compensación de créditos de €268m.

**Santander Consumer Finance y Banque PSA** | Asesoramiento en la creación de un establecimiento de crédito conjunto mediante una escisión transfronteriza.



Área de práctica

# COMPETENCIA Y DERECHO DE LA UNIÓN EUROPEA

*«The team has solid legal arguments,  
extraordinary knowledge of the subject matter,  
rapid responses and excellent availability.»*

BAND 2 – CHAMBERS & PARTNERS EUROPE  
TIER 2 – LEGAL 500

# COMPETENCIA Y DERECHO DE LA UNIÓN EUROPEA

En el dinámico escenario económico global actual, la anticipación y la gestión diligente de los riesgos vinculados a la normativa de competencia se posiciona como elemento clave en la estrategia corporativa. Este enfoque estratégico es esencial para las empresas tanto a nivel nacional como internacional.

Nuestro equipo de Competencia y Derecho de la Unión Europea, formado por más de veinte profesionales, entre ellos cuatro socios (localizados en nuestras oficinas de Madrid, Barcelona, Bruselas y Lisboa), acompaña a nuestros clientes en el diseño e implementación de los aspectos de competencia asociados a sus estrategias de negocio. Asesoramos en todas las áreas del derecho de la competencia, incluida la planificación de procesos regulatorios en fusiones y adquisiciones, tales como control de concentraciones, inversión extranjera directa (IED) y subvenciones extranjeras (FSR).

La capacidad técnica de nuestros profesionales es reconocida por los prestigiosos directorios legales Chambers & Partners y Legal 500, que han destacado de manera especial a Iñigo Igartua, Andrew Ward, Mário Marques Mendes y Miguel Troncoso.

En **materia de competencia** asesoramos en:

- Control de concentraciones en España, Portugal, la Unión Europea y en expedientes multijurisdiccionales, en coordinación con expedientes de inversión extranjera directa y subvenciones extranjeras.
- Investigaciones de las autoridades de defensa de la competencia incluida la asistencia en *dawn raids* o inspecciones por sorpresa.
- Programas de cumplimiento y formación.
- Autoevaluación y asesoramiento estratégico.
- Ejecución privada, incluidas reclamaciones de daños y perjuicios y también arbitrajes en asuntos relacionados con la Competencia.
- Ayudas de Estado, incluyendo el examen de la compatibilidad de medidas públicas con el artículo 107 TFUE, y la asistencia a autoridades nacionales y/o regionales en procedimientos de notificación a la Comisión Europea.

En materia de **Derecho de la Unión Europea**, tenemos amplia experiencia asesorando en:

- Litigios ante los tribunales de la Unión Europea representando a empresas y a las instituciones y agencias de la Unión, en materia de contratación pública.
- Asesoramiento a autoridades nacionales en relación con la transposición de la legislación de la Unión Europea.
- Sectores regulados como los de energía, telecomunicaciones, defensa y transporte, entre otros.

## ALGUNOS ASUNTOS RELEVANTES:

**Smurfit Kappa España** | Asesoramiento en la interposición de un recurso contra una resolución de la CNMC por la que se imponían multas a 18 empresas y una asociación española.

**Taconic Capital – Unipost** | Asesoramiento en la preparación y presentación de una reclamación multimillonaria por parte de Unipost contra el operador postal tradicional, Correos, por un complejo caso de abuso de posición dominante que incluía precios predatorios y el uso de subvenciones estatales ilegales.

**IVECO** | Asesoramiento en una compleja estrategia de defensa ante las reclamaciones presentadas y el conflicto entre las leyes aplicables y las posibles jurisdicciones diferentes.

**Domino's Pizza** | Asesoramiento en el desarrollo de su red de franquicias en Bélgica.

## ALGUNOS DE NUESTROS CLIENTES RELEVANTES:

Indra, Smurfit Kappa, Basic Fit, Caser, IVECO, Uriach, Indigo, Zegona, Taconic Capital, Ramco Litigation Fund, Fresenius, Lacer, DKV, De'Longhi, NTT Data, Grupo TENDAM, Domino's, así como varias instituciones y agencias de la Unión Europea.

Área de práctica

# CONCURSAL

*«Gómez-Acebo & Pombo has great strength, depth, knowledge and experience. We have also always found it to be very commercially aware.»*

BAND 1 – CHAMBERS & PARTNERS EUROPE  
TIER 1 – LEGAL 500

# CONCURSAL

El equipo de Concursal de Gómez-Acebo & Pombo ha sido reconocido entre los mejores del país por los principales directorios legales –Chambers & Partners y Legal 500– y ha sido galardonado con diferentes premios, como los que otorgan El Confidencial o IFLR.

Estos reconocimientos son fruto de su extraordinaria participación en España en los principales procedimientos concursales de reestructuración empresarial, así como en otros puramente concursales, en los que el equipo ha desarrollado estrategias innovadoras y ha propuesto soluciones de alto valor añadido para nuestros clientes.

Nuestra amplia experiencia en la gestión de asuntos de alta sofisticación y dificultad nos permite asegurar fluidez, seguridad y rentabilidad en el asesoramiento a nuestros clientes ante cualquier crisis empresarial. Además, colaboramos estrechamente con los equipos directivos ofreciendo orientación para prevenir y mitigar responsabilidades, así como para facilitar la operación en cuestión.

## SERVICIOS

- Preparación y presentación de concursos de acreedores voluntarios y necesarios.
- Impugnación y reconocimiento de créditos.
- Representación y defensa de acreedores en todas las fases del procedimiento.
- Incidentes concursales de resolución de contratos civiles y mercantiles, y ejercicio de acciones rescisorias.
- Representación de deudores y administradores en la sección de calificación.
- Preparación, redacción y negociación de convenios de acreedores.
- Adquisición de activos y unidades productivas.
- Representación de deudores y administradores en la sección de calificación.

## ALGUNOS ASUNTOS RELEVANTES:

**AVLA Perú** | Asesoramiento a un acreedor dentro de la clase de créditos financieros ordinarios en la reestructuración de deuda de Transbiaga Transportes Usabiaga.

**SAREB** | Asesoramiento en procedimientos de insolvencia de varios desarrolladores inmobiliarios por valor de €206m.

**Incus Capital y OTPP** | Asesoramiento en la reestructuración del principal desarrollador de energía renovable de España por valor de €300m.

**Codere** | Asesoramiento en el proceso de reestructuración de la deuda y recapitalización por un valor de €1.200m.

**Isolux** | Asesoramiento en el concurso de acreedores de varias empresas del grupo Isolux.

**Celsa** | Asesoramiento a los acreedores en la reestructuración no consensual de la compañía por valor de €2.600m.

**Acreedores** | Asesoramiento en el concurso de acreedores de varias sociedades del grupo Abengoa.

**Pesa** | Asesoramiento en el procedimiento judicial ante el Tribunal del Distrito Sur de Nueva York.

**Ilunion (Grupo ONCE)** | Asesoramiento en el concurso de acreedores de Llauredors y Walkerpark para la adquisición de las unidades productivas de dichas empresas a través de las cuales se vienen prestando servicios de envasado y afines al Grupo FORD.



Área de práctica

# FISCAL

*«Gómez-Acebo & Pombo has strong knowledge of the regulatory and legal environment, an extensive understanding of the available options and an ability to involve multidisciplinary teams when necessary.»*

CHAMBERS & PARTNERS EUROPE  
TIER 2 – LEGAL 500

# FISCAL

Contamos con una amplia práctica fiscal que abarca el asesoramiento en todas las necesidades de nuestros clientes. Nuestros expertos asesoran tanto en Derecho tributario como en Derecho contable, y lo hacen desde la especialización en cada materia.

## SERVICIOS TRANSVERSALES

### Contencioso fiscal:

- Asesoramiento y defensa ante la Inspección en los procedimientos de investigación y comprobación de la situación tributaria de los contribuyentes.
- Asesoramiento y defensa ante los órganos de Recaudación Tributaria en los procedimientos tendientes al cobro de deudas tributarias.
- Asesoramiento jurídico y dirección letrada en recursos administrativos, reclamaciones económico-administrativas y recursos contencioso administrativos ante cualquier Tribunal (TJUE incluido).
- Procedimientos de responsabilidad patrimonial contra la Administración por actuaciones tributarias que hayan causado un daño a los contribuyentes.

### Fiscalidad transaccional:

- Elaboración de informes de *due diligence* fiscal tanto desde una óptica de vendedor como comprador.
- Diseño e implementación de la mejor estructura fiscal para cada transacción.
- Asesoramiento en todos los aspectos fiscales de los contratos legales de los clientes (SPA, APA, etc.).
- Apoyo al cliente en todos los aspectos fiscales posteriores a la ejecución de la transacción: implementación, reestructuraciones, gestión de indemnizaciones fiscales, etc.
- Asesoramiento fiscal en la implementación de incentivos a los directivos de las sociedades *target*.

### Precios de transferencia:

- Asesoramiento en materia de operaciones vinculadas tanto a nivel nacional como internacional.
- Elaboración de la documentación obligatoria.

- Revisión de informes de precios de transferencia.
- Asesoramiento y seguimiento de inspecciones y recursos ante los Tribunales.
- Negociación de acuerdos previos de valoración (APA).

### RSC Fiscal:

- Contamos con un equipo especializado en el asesoramiento integral en la implementación de Programas de Compliance Tributario, desde la elaboración de los modelos de gestión de *compliance* tributario hasta el asesoramiento en su implementación.
- Asesoramiento en la adaptación de Programas de Compliance Tributario existentes a los requisitos de la Norma UNE 19602, con objeto de obtener su certificación.

### Fiscalidad inmobiliaria:

- Contamos con un equipo de profesionales especializados en fiscalidad inmobiliaria que prestan asesoramiento fiscal en todo tipo de transacciones inmobiliarias.
- Contamos con un equipo dedicado al análisis del IIVTNU para transmisiones de grandes carteras de inmuebles.

## GRUPOS DE ESPECIALIZACIÓN

Adicionalmente, contamos con grupos especializados en empresa familiar y *private client*; fiscalidad internacional; fiscalidad medioambiental; aduanas e impuestos especiales; fiscalidad indirecta; fiscalidad corporativa; tributación local; y derecho contable.

Área de práctica

# DERECHO CONTABLE

*«The firm offers expertise and great overall  
advisory services.»*  
CHAMBERS & PARTNERS EUROPE

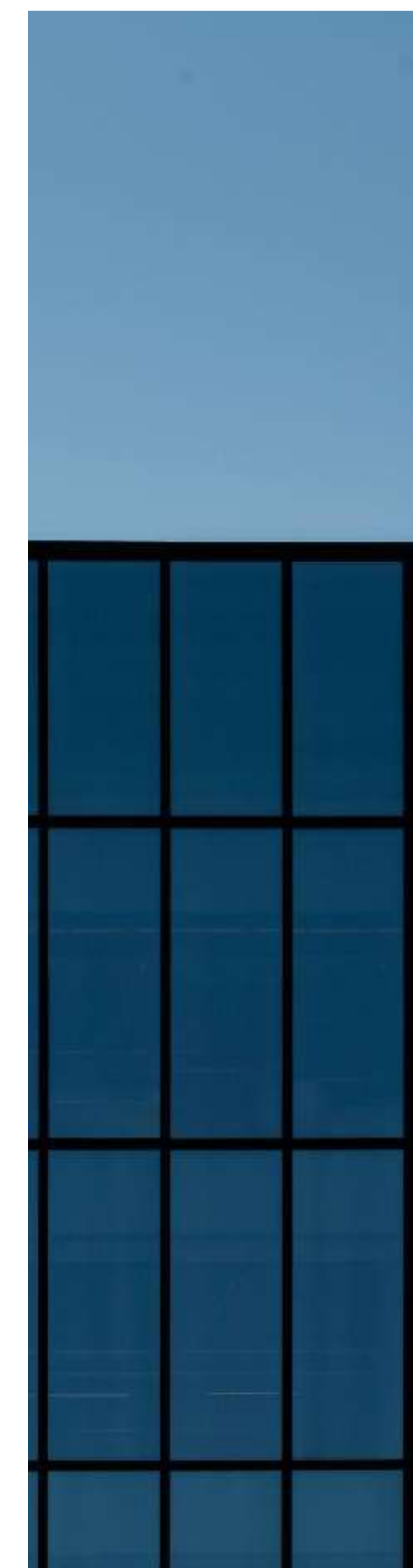
# DERECHO CONTABLE

En el ámbito del derecho contable ofrecemos asesoramiento en la aplicación de la normativa que rige en la formulación de las cuentas anuales, tanto a nivel internacional –fundamentalmente bajo la normativa de la Junta de Normas Internacionales de Contabilidad (International Accounting Standards Board o IASB)– como nacional (Plan General de Contabilidad y demás normativa sectorial).

La característica multidisciplinar del Despacho, unida a la calidad y experiencia de nuestro equipo, nos sitúa en una posición privilegiada para ofrecer las soluciones que demanda el actual contexto empresarial, entre otras.

## SERVICIOS

- Análisis e interpretación de las operaciones efectuadas por la empresa.
  - Colaboración con la empresa en procesos de inspección o auditoría de cuentas.
  - Asesoramiento en la elaboración de las cuentas anuales y las consolidadas.
  - Asesoramiento en combinaciones de negocios.
  - Apoyo en la identificación de los parámetros o cifras contables que se emplean o se requieren en derecho mercantil.
- Impactos fiscales relacionados con la aplicación de la normativa contable.
  - Tramitación de consultas ante el Instituto de Contabilidad y Auditoría de Cuentas.
  - Análisis de la normativa contable que se aplica a sectores específicos de actividad.
  - Asesoramiento a entidades del sector financiero.



Área de práctica

# GOBIERNO CORPORATIVO

*«Gómez-Acebo & Pombo is distinguished by its knowledge of the company's plan and internal structure.»*

BAND 2 – CHAMBERS & PARTNERS EUROPE

# GOBIERNO CORPORATIVO

El equipo de Gobierno Corporativo está integrado por profesionales de reconocida experiencia en la materia, tanto prestando asesoramiento externo a las entidades como ocupando la posición de secretarios de consejo de administración de sociedades cotizadas del Ibex-35, mercado continuo, BME-Growth, entidades de crédito o entidades reguladas.

Asimismo, se integran en el equipo asesores académicos de las principales universidades del país, que nos aseguran el conocimiento más profundo en estas cuestiones, así como todos los detalles sobre la aplicación de la norma. Este conocimiento y experiencia nos permite ofrecer una visión no sólo legal, sino también de las prácticas de mercado, recomendaciones de buen gobierno y criterios de los inversores institucionales y *proxy advisors*.

## SERVICIOS

- Funcionamiento del consejo de administración y de sus comisiones internas
- Revisión y actualización de normas internas y de políticas societarias
- Retribución de administradores. Esquemas y políticas de remuneraciones
- Preparación y desarrollo de juntas generales y gestión de los derechos de los accionistas
- Posición jurídica de consejeros y de altos directivos
- Aspectos retributivos y comunicaciones a mercados
- Relaciones con los mercados, agencias de proxy, analistas financieros y autoridades supervisoras
- Procesos de autoevaluación y evaluación externa del consejo, de las comisiones y de los consejeros
- Asesoría estratégica y legal en operaciones corporativas
- Diseño y ejecución de programas de formación ad hoc para consejeros y directivos en materia de gobierno corporativo
- Elaboración de informes legales, dictámenes y *legal opinion*.

## ALGUNOS ASUNTOS RELEVANTES:

**Naturgy** | Asesoramiento en materia de Gobierno Corporativo y cumplimiento regulatorio, entre otros en la planificación del cambio de identidad corporativa de “Gas Natural Fenosa” a “Naturgy”.

**PRISA** | Asesoramiento en materia de Gobierno Corporativo y cumplimiento regulatorio, en la mejora de la Normativa Interna, adaptándola a las mejores prácticas y recomendaciones.

**FCC** | Asesoramiento en la redacción de toda la documentación relativa a la Junta de Accionistas, teniendo un papel principal en la elección y estructura de los acuerdos que se tratarían en la junta.

**Acciona** | Asesoramiento en el desarrollo y redacción del programa de recompra de acciones propias y en el diseño de la política de Gobierno Corporativo.

**Endesa** | Asesoramiento en la redacción de toda la documentación relativa a la Junta de Accionistas, teniendo un papel principal en la elección y estructura de los acuerdos.



Área de práctica

# INMOBILIARIO

*«Gómez-Acebo & Pombo offers legal advice to us as if it was in-house. It knows us so well that it is like an extension of our team.»*

BAND 2 – CHAMBERS & PARTNERS EUROPE  
TIER 2 – LEGAL 500

# INMOBILIARIO

Durante años hemos sido los principales asesores legales de todo tipo de operadores en el sector inmobiliario: inversores, financiadores, promotores, contratistas y usuarios finales. Asesoramos durante todo el ciclo de la propiedad.

Las operaciones relacionadas con los activos inmobiliarios abarcan las siguientes:

- **Transacciones inmobiliarias:** adquisición, gestión y venta de activos financieros y carteras inmobiliarias; acuerdos de venta y posterior arrendamiento financiero; operaciones de venta y posterior arrendamiento financiero de carteras de gran volumen; contratos de arrendamiento.
- **Construcción:** contratos de construcción (obra e ingeniería civil); contratos FIDIC; contratos de construcción «llave en mano» y rehabilitación; contratos de gestión y control de proyectos; contratos de seguridad; contratos de diseño arquitectónico.

**Financiación inmobiliaria:** contratos de préstamo para transacciones inmobiliarias; redacción de garantías inmobiliarias relacionadas: hipotecas, garantías sobre créditos y cuentas que cobrar, garantías sobre las acciones y derechos de planificación, depósitos y toda clase de garantías.

- **Operaciones societarias y tributarias:** fusión y adquisición de compañías y grupos inmobiliarios, adquisición de activos mediante ofertas de acciones, operaciones transnacionales con fines inversores, estructuración de inversiones extranjeras en activos inmobiliarios, diseño de estructuras fiscales eficientes.

**Promoción y planificación:** asesoramiento en la elaboración de instrumentos de planificación y desarrollo del uso del suelo, negociación de convenios urbanísticos y asesoramiento jurídico a los promotores inmobiliarios y organismos administrativos, licencias y otros permisos de planificación, regulación administrativa inmobiliaria, ubicación de actividades en suelo no urbanizable, subdivisiones.

## ALGUNOS ASUNTOS RELEVANTES:

**Ares Management** | Asesoramiento en:

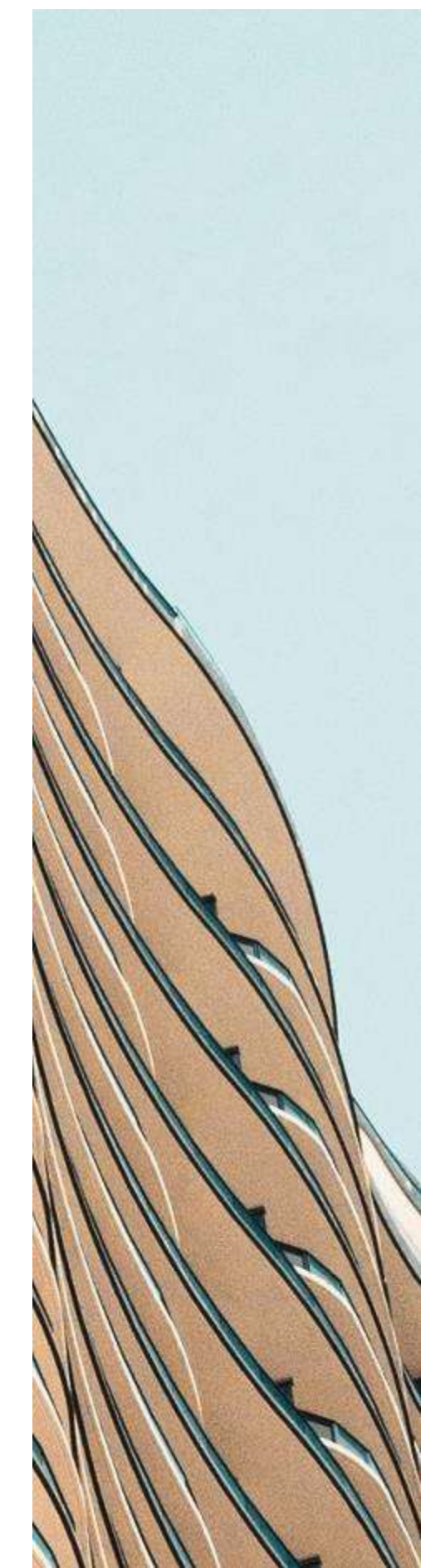
- una *joint venture* con un socio local para invertir en activos residenciales en alquiler por un importe agregado de alrededor de €300m.
- la compraventa llave en mano a Grupo Amenabar de un *proyecto built-to-rent* de 436 viviendas, aparcamientos y locales situados en Valdebebas, Madrid, por un importe de €116m.

**Fiteni** | Asesoramiento en su calidad de prestatario, en un contrato de crédito otorgado por, entre otros bancos, el Banco Santander, por €100m, y en el paquete de garantías que comprende hipotecas sobre los bienes, entre otras.

**Metrovacesa** | Asesoramiento en su *joint venture* con Tishman Speyer para promover un complejo de oficinas en Madrid cuyo importe asciende a €255m.

**Hermès Ibérica** | Asesoramiento en la negociación de los contratos de arrendamiento de sus tiendas en España.

**Axiare** | Asesoramiento en la salida a bolsa y posterior emisión de derechos de Axiare Patrimonio SOCIMI por valor de €795m.



Área de práctica

# LABORAL

*«The team stands out for its personalised and excellent treatment, as well as for the innovation and creativity in the solutions it provides.»*

BAND 1 – CHAMBERS & PARTNERS EUROPE

# LABORAL

Abordamos los desafíos del entorno laboral desde una perspectiva holística y unificadora con el objetivo primordial de maximizar el bienestar y el rendimiento del talento humano de nuestros clientes.

Nuestro equipo está formado por abogados especializados que combinan una profunda comprensión del entorno empresarial, una sólida formación académica y una vasta experiencia en la Inspección de Trabajo y de la Seguridad Social. Todo esto nos permite ofrecer un robusto respaldo a los departamentos de relaciones laborales y de recursos humanos de las empresas cubriendo todas las áreas del derecho laboral y de la Seguridad Social.

Nuestra principal diferencia es el trato personal y la atención especializada prestada a cada asunto y a cada cliente. Ello contribuye a crear una atmósfera de confianza también con los agentes sociales en las negociaciones individuales y colectivas. Uno de los aspectos que nuestros clientes más valoran es precisamente la inmediatez y la dedicación con que abordamos sus asuntos.

## SERVICIOS

- Procesos de reestructuración
- Asistencia letrada en procedimientos judiciales, tanto individuales como colectivos
- Despidos disciplinarios y objetivos
- Negociación y redacción de contratos ordinarios de trabajo y de alta dirección
- Acuerdos de negociación colectiva
- Modificación de las condiciones de trabajo. Traslados
- Seguridad Social
- Asesoramiento sobre inmigración
- Conflictos colectivos
- Auditorías laborales
- Planes de igualdad
- Sucesión de empresa. Subcontratación
- Sistemas de remuneración
- Desplazamientos internacionales

## ALGUNOS ASUNTOS RELEVANTES:

**NIKE** | Asesoramiento recurrente en diferentes asuntos laborales relacionados con sus tiendas en España, incluyendo un proceso de reestructuración acordado con los representantes de los trabajadores.

**Toys “R” Us Iberia** | Asesoramiento en diferentes procesos judiciales y administrativos, así como en el cierre temporal y definitivo de algunas de sus tiendas, lo que ha implicado la intervención y negociación con los representantes de los trabajadores.

**Coca-Cola Iberia** | Asesoramiento continuo en diferentes asuntos laborales.

**Warner Music** | Asesoramiento en relación con la salida y contratación de diversos directivos, así como en la negociación del plan de igualdad.

**Marriott** | Asesoramiento laboral a diversos hoteles del grupo en España y en la salida de varios de sus directivos.

**Brightstar** | Asesoramiento continuo en diferentes asuntos laborales.

**Lacoste** | Asesoramiento en la transacción y servicios de asesoramiento posteriores en relación con la adquisición de su distribuidor en España, lo que incluyó el asesoramiento en el traspaso de empleados, pactos y garantías para el acuerdo de compra, condiciones laborales especiales, rescisión de contratos laborales, entre otros.



Área de práctica

# MERCADO DE CAPITALES

*«The team is ideally sized. They are efficient,  
decisive and adhere strictly to deadlines.»*

CHAMBERS & PARTNERS EUROPE

# MERCADO DE CAPITALES

Asesoramos a emisores, accionistas, entidades colocadoras o aseguradoras, empresas de servicios de inversión e inversores en operaciones del mercado de capitales, tanto de ámbito local como internacional, sobre todo tipo de valores.

Acciones, productos híbridos o *additional Tier 1 securities*, pagarés, bonos convertibles o canjeables, cédulas hipotecarias, cédulas territoriales, bonos estructurados, *warrants*, bonos de proyecto, bonos *high yield* o de alto rendimiento, entre otros.

Asesoramos a pequeñas y medianas empresas en su primer acceso a los mercados de capitales, ya sean de *equity* (salidas a bolsa, incorporación al mercado alternativo bursátil -BME Growth-) o de deuda (AIAF, MARF o mercados extranjeros como Luxemburgo, Viena o Irlanda). Igualmente, asesoramos a compañías cotizadas en el Ibex-35, mercado continuo o BME-Growth en operaciones de financiación, ya sea a través de aumentos de capital, *equity lines* o en otro tipo de operaciones como *scrip dividends* o colocaciones aceleradas de deuda. Asimismo, tenemos un acceso privilegiado a los mercados internacionales (Euronext, Nasdaq, Eurostoxx 50, FTSE, Nikkei, Dow Jones, CAC, PSI-20), siguiendo a nuestros clientes más allá de nuestras fronteras.

## SERVICIOS

- Ofertas públicas de suscripción/venta (salidas a bolsa)
- Aumentos de capital y emisiones de derechos
- Ofertas públicas de adquisición (oferentes y sociedades target)
- Recompras de acciones
- Programas de acciones para empleados
- Ventas en bloque (*block trades*) o aceleradas (*accelerated bookbuild offers*)
- Registro de programas de emisión / MTN (*medium term note*)
- Emisiones de deuda (bonos, pagarés)
- Colocaciones privadas
- Ofertas de valores internacionales
- Productos híbridos y estructurados
- Titulizaciones
- *US private placements*
- Admisiones a negociación
- Gobierno corporativo de sociedades cotizadas
- Regulatorio de mercado de valores

## ALGUNOS ASUNTOS RELEVANTES:

**Codere** | Asesoramiento en los aspectos de derecho español relacionados con la refinanciación de la deuda financiera del Grupo Codere.

**Manzanita US Investment como accionista de la compañía** | Asesoramiento en la salida a Bolsa de Puig, empresa de la que es accionista por €3.000m.

**Zardoya Otis** | Asesoramiento en la OPA lanzada por Otis.

**Fundación Bancaria Ibercaja** | Asesoramiento en la potencial salida a Bolsa de Ibercaja Banco.

**Técnicas Reunidas** | Asesoramiento en su ampliación de capital por valor €150m.

**Atrys Health** | Asesoramiento en su salto al Mercado Continuo y en una OPA sobre Aspy Global Services.

**Biodiesel Aragon (Bioarag)** | Asesoramiento en el establecimiento de un programa de bonos verdes en el MARF.



Área de práctica

# MERCANTIL

GAP  
Gómez Acebo & Pombo

*«GAP's team distinguishes itself for being very close to the details, very commercial and very responsive to our needs in the context of the transaction.»*

BAND 2 – CHAMBERS & PARTNERS EUROPE  
TIER 2 – LEGAL 500

# MERCANTIL

Posicionados entre los líderes en fusiones y adquisiciones por los diferentes rankings y directorios en los últimos años, nuestro equipo de Mercantil está formado por profesionales de gran experiencia en el asesoramiento de operaciones complejas y de alto valor añadido a clientes líderes en sus respectivos sectores.

Nuestra práctica de Mercantil y M&A es el núcleo de nuestra estrategia y uno de los mayores grupos de la Firma, con más de cien profesionales, incluyendo más de veinte socios. Asesoramos regularmente a una amplia cartera de clientes, incluyendo empresas (cotizadas y privadas), inversores, asesores financieros y otros, en sus transacciones privadas y públicas, tanto nacionales como transfronterizas y en todos los sectores.

Nuestro objetivo es establecer relaciones a largo plazo con nuestros clientes y entender completamente sus negocios, por ello contamos con grupos especializados para atender las necesidades de asesoramiento más específicas en distintos ámbitos (Derecho marítimo, concursal, responsabilidad de administradores, reestructuraciones) y sectores de actividad (capital privado y *venture capital*, seguros).

Sobre la base de nuestra oferta de servicios completos, nuestra orientación al cliente y la amplitud de nuestra experiencia, además del trabajo transaccional también proporcionamos asesoramiento general en derecho mercantil y societario sobre las cuestiones clave a las que se enfrentan nuestros clientes, incluidas las modificaciones estructurales (como fusiones, disoluciones o escisiones), el gobierno corporativo y todas las áreas relevantes de su actividad comercial.

Dentro de nuestra práctica, también contamos con especialistas que cubren áreas específicas de asesoramiento, por ejemplo, mercado de capitales, gobierno corporativo o reestructuraciones.

## ALGUNOS ASUNTOS RELEVANTES:

**Nabix** | Asesoramiento a la compañía y a su equipo directivo en el proceso de venta de la sociedad a Aermont por €1.000m.

**Samy Alliance** | Asesoramiento en la venta de una participación mayoritaria de la compañía a Bridgepoint Capital.

**Indra** | Asesoramiento en la adquisición por un valor de €725m del 89,68% de Hispasat a Redeia.

**Siemens Gamesa** | Asesoramiento en la venta de Windar Renovables al fondo Bridgepoint por valor de €700m.

**Tekpolio** | Asesoramiento al principal accionista de H2B2 en su SPAC por €636m.

**Naturgy** | Asesoramiento en la adquisición de ASR Wind hasta ahora propiedad de Ardian. Por valor de €640m.

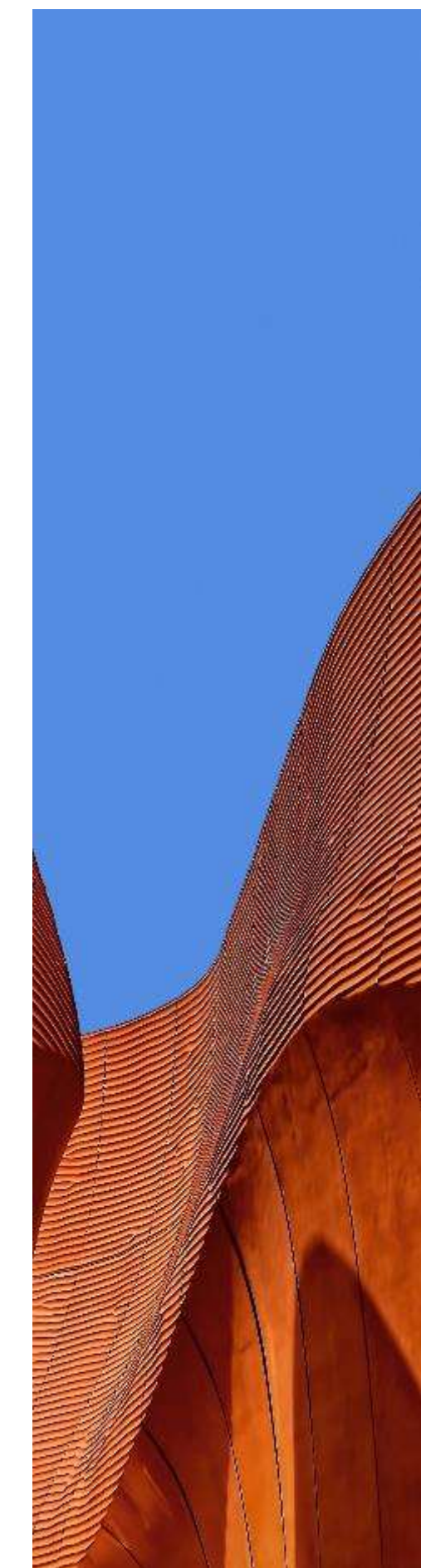
**Cepsa** | Asesoramiento en su *joint venture* con Bio-Oil para construir la mayor planta de biocombustibles de segunda generación del sur de Europa.

**Vista Equity Partners** | Asesoramiento en la adquisición de Duck Creek por €2.425m.

**Orange Bank** | Asesoramiento en la fusión de Orange y Masmovil por un valor de €18.600m.

**GIC y Atómico** | Asesoramiento en la ronda de financiación de Factorial por valor de €123m.

**PAI Partners** | Asesoramiento en la adquisición de una participación mayoritaria en UVESCO (BM Supermercados y Super Amara) por valor de €500m.



Área de práctica

# PENAL ECONÓMICO E INVESTIGACIONES INTERNAS

*«Gómez-Acebo & Pombo is distinguished by its knowledge of the company's plan and internal structure..»*

BAND 2 – CHAMBERS & PARTNERS EUROPE  
TIER 2 – LEGAL 500

# PENAL ECONÓMICO E INVESTIGACIONES INTERNAS

Nuestros expertos en penal económico e investigaciones internas son considerados los mayores referentes en España en la materia, como también acreditan los prestigiosos directorios legales Chambers & Partners y Legal 500.

Este posicionamiento extraordinario viene acreditado por su grado de especialización técnica, así como por su experiencia contrastada al haber intervenido en los principales procedimientos relacionados con delincuencia económica a nivel nacional en los últimos años.

Dada la diversidad de materias que confluyen en la jurisdicción penal, cuentan con el soporte técnico de nuestros mejores expertos en prácticas como fiscal, medio ambiente, laboral y urbanismo, entre otras. Nuestro equipo, además de caracterizarse por su capacitación técnica, es accesible y genera confianza en nuestros clientes, dos aspectos claves que debe reunir un abogado penalista.

En relación con las actividades que desarrollan, se orientan no sólo al ejercicio de la acusación o defensa penal ante los juzgados y tribunales, sino también al asesoramiento preventivo con la emisión de informes o dictámenes encaminados a evitar riesgos en las decisiones que puedan adoptar los órganos de administración de las compañías.

Por ello, hemos desarrollado un área dedicada a los programas de prevención penal o *compliance*, materia en que prestamos un asesoramiento integral, desde en la elaboración de los modelos de organización y gestión para la prevención de riesgos penales hasta en el desarrollo de los sistemas específicos de control internos, formación de la dirección o empleados o asesoramiento al órgano de control (*compliance officer*).

## SERVICIOS

- Defensa en procesos penales, especialmente en los vinculados a las actividades empresariales, como, por ejemplo:
  - fraudes: estafa, administración desleal, apropiación indebida
  - delitos societarios
  - insolvencias y delitos concursales
  - fiscal, contable
  - blanqueo de capitales
  - contra los derechos de los trabajadores
  - medioambientales y urbanísticos
  - corrupción pública y empresarial
  - propiedad industrial y derechos de autor
  - informáticos
  - contra el mercado y los consumidores
- Defensa del honor, la intimidad o la imagen
- Representación de ciudadanos extranjeros ante los tribunales españoles y portugueses
- Procesos de extradición



Área de práctica

# PROCESAL Y ARBITRAJE

*«Gómez-Acebo & Pombo's team provide an excellent focus on the design of the legal strategy.»*

BAND 2 – CHAMBERS & PARTNERS GLOBAL  
TIER 2 – LEGAL 500

# PROCESAL Y ARBITRAJE

Con un equipo integrado por abogados altamente especializados, contamos con una vasta experiencia en una amplia gama de procedimientos judiciales y arbitrales vinculados al mundo empresarial.

Nuestra reputación, sustentada en un enfoque riguroso, práctico y enfocado a las necesidades particulares del cliente, nos posiciona como un referente en el competitivo mercado de la resolución de disputas tanto dentro como fuera de nuestras fronteras.

Destacamos por representar a nuestros clientes en una amplia variedad de jurisdicciones y de manera preferente ante los tribunales de España y Portugal y ante el Tribunal de Justicia de la Unión Europea. Del mismo modo, colaboramos recurrentemente en apoyo de procedimientos judiciales que se siguen en el extranjero, bien liderando los asuntos o como co-counsels en apoyo de firmas locales, lo que nos ha granjeado una buena reputación en el mercado legal internacional.

## SERVICIOS

- Validez, interpretación, ejecución y resolución de contratos en materia civil y mercantil, incluidos los de distribución, agencia, suministro o franquicia.
- Acciones de responsabilidad contractual y extracontractual.
- Conflictos societarios.
- Disputas en materia de construcción y energía.
- Acciones de responsabilidad derivadas de infracciones del derecho de la competencia y competencia desleal.

## ALGUNOS ASUNTOS RELEVANTES:

**Taconic** | Asesoramiento en el procedimiento judicial iniciado por uno de los Patrocinadores de las autopistas de peaje R3/R5.

**FCC** | Asesoramiento en relación con un procedimiento arbitral relativo a la resolución de un contrato de valoración de residuos.

**SAREB** | Asesoramiento en diversas cuestiones contenciosas relativas a su tenencia y enajenación de diversos activos inmobiliarios y fondos de inversión.

**Celsa** | Asesoramiento al Grupo *ad hoc* de acreedores del Grupo Celsa (todos ellos fondos de inversión y bancos internacionales) en los tres procedimientos judiciales iniciados hasta la fecha por dicho grupo siderúrgico internacional contra sus acreedores financieros.

**Liberbank** | Asesoramiento al cliente contra un fondo de titulización.

**Diferentes inversores** | Defensa en arbitrajes relacionados con el sector de la energía contra el Reino de España.

**Técnicas Reunidas** | Asesoramiento en un procedimiento de arbitraje de la CCI en relación con un acuerdo de ingeniería, adquisición y construcción para la construcción de una refinería en Sines para Galp Energía.

**Hydro Energy 1 Sarl and Hydroxana Sweden Ab** | Asesoramiento al cliente en un caso del CIADI contra el Reino de España por infracción del Tratado de la Carta de la Energía (TCE) y daños y perjuicios derivados de la modificación retroactiva del marco legal aplicable a las instalaciones de energías renovables.



Área de práctica

# PROPIEDAD INDUSTRIAL E INTELECTUAL

*«Gómez-Acebo & Pombo provides reliability,  
seriousness, closeness and a sense of  
partnership.»*

TIER 1 – LEGAL 500  
BAND 2 – CHAMBERS & PARTNERS

# PROPIEDAD INDUSTRIAL E INTELECTUAL

Nuestro equipo de Propiedad Industrial e Intelectual lidera el mercado en España desde prácticamente su fundación. Este posicionamiento lo avalan también los principales directorios legales Chambers & Partners y Legal 500 que tradicionalmente le han otorgado el máximo reconocimiento en sus listas, así como otros directorios especializados, como IP Star y WTR, entre otros.

El área se encuentra organizada en tres grupos especializados que ofrecen servicio integral en patentes, marcas y derechos de autor tanto en materia contractual como litigiosa. Además de los derechos de propiedad industrial e intelectual (patentes, diseños, marcas y copyright, entre otros), el área abarca también asuntos de competencia desleal, publicidad, nuevas tecnologías, secretos industriales y protección de datos.

La dimensión de nuestra práctica, así como la evidente experiencia de nuestros profesionales en el asesoramiento a empresas líderes en sus respectivos sectores, nos permite manejar en paralelo diversos asuntos de elevada complejidad y de escala internacional.

## SERVICIOS

- Propiedad industrial
- Derecho farmacéutico y de la biotecnología
- Tecnología
- Propiedad intelectual
- Derecho informático
- Comercio electrónico
- Protección de datos
- Derechos al honor y a la intimidad
- Derecho del ocio y del espectáculo
- *Merchandising*

## ALGUNOS ASUNTOS RELEVANTES:

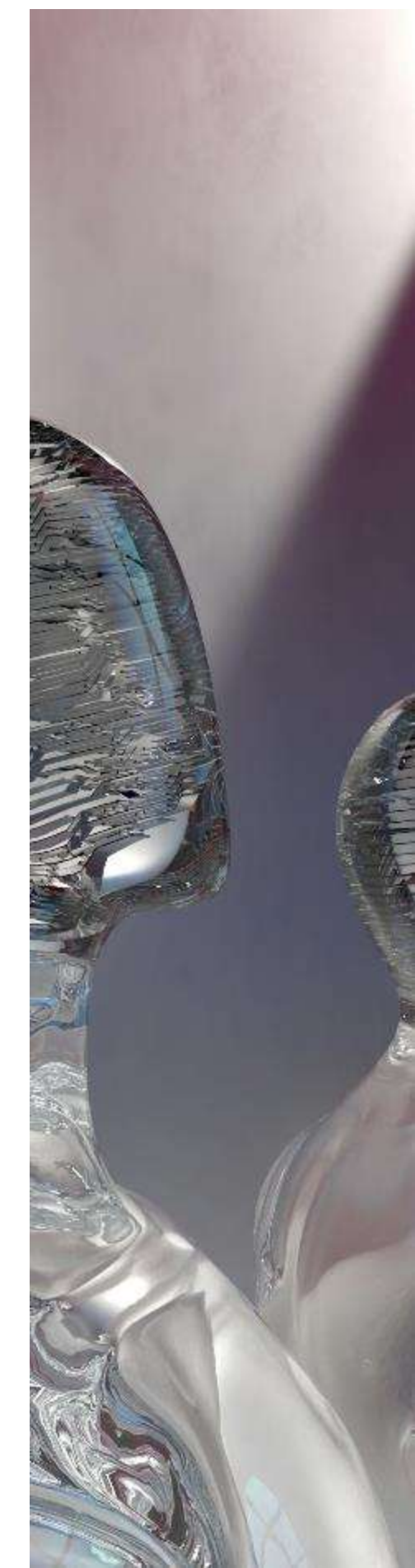
**Novartis** | Asesoramiento en varios litigios de infracción y validez de patentes contra diferentes empresas de genéricos, en relación con cuatro patentes diferentes, todas ellas relacionadas con el principio activo de la ciclosporina.

**LG** | Asesoramiento en un litigio por infracción y validez de patentes contra una importante empresa japonesa en relación con tres patentes esenciales para un estándar técnico (tecnología Blu-ray) en relación con la comercialización por parte de Sony de la consola de videojuegos PlayStation 3.

**Bodegas Emilio Moro** | Representación frente a uno de sus principales competidores, el propietario de viñedos Carlos Moro, así como frente a las empresas del grupo Matarromera, propiedad de este último.

**Heineken España** | Asesoramiento en el lanzamiento de su icónica campaña publicitaria de Cruzcampo "Con mucho acento", realizada con tecnologías de *deep fake* e inteligencia artificial, para devolver a la vida a la icónica artista española Lola Flores.

**Microsoft** | Asesoramiento en un procedimiento por infracción de marca en el que una empresa española solicitaba que se ordenara a Microsoft el cese de la utilización del término Azure, que es una de las diversas marcas utilizadas por Microsoft en todo el mundo para identificar sus servicios de *cloud computing*.



Área de práctica

# PÚBLICO Y SECTORES REGULADOS

*«Gómez-Acebo & Pombo has deep legal knowledge, which it applies to real issues with a strategic vision and high capacity to collaborate.»*

TIER 1 – LEGAL 500  
BAND 2 – CHAMBERS & PARTNERS

# PÚBLICO Y SECTORES REGULADOS

Nuestro destacado equipo de Derecho Público y Sectores Regulados es ampliamente reconocido como líder en España tanto por su estructura sólida como por la diversidad y calidad de los servicios que ofrece.

Esta afirmación viene respaldada por el posicionamiento del equipo en la Banda 2 del prestigioso directorio legal Chambers & Partners y por las consecutivas nominaciones a mejor equipo en esta materia en España en los premios de El Confidencial, así como por otras menciones relacionadas, como la de mejor firma en transformación sostenible por Expansión. Estos reconocimientos reflejan la excelencia profesional de nuestros profesionales, verdaderos expertos no sólo en derecho público, sino en áreas complementarias como energía, infraestructuras y medio ambiente.

## SERVICIOS

- Sectores regulados
- Competencia
- Derecho medioambiental
- Urbanismo
- Contratación administrativa
- Asesoramiento a las Administraciones Públicas
- Asesoramiento integral en materia de autorizaciones y licencias
- Expropiación forzosa y responsabilidad patrimonial
- Infraestructuras
- Servicios públicos
- Bienes públicos, en particular, minas y montes
- Recursos administrativos y contencioso-administrativos

## ALGUNOS ASUNTOS RELEVANTES:

**Bank of America, Merrill Lynch y otros fondos prestamistas de TP FERRO** | Asesoramiento en el arbitraje internacional en relación a la resolución del contrato de concesión de las obras públicas del ferrocarril de alta velocidad que une Figueres y Perpiñán.

**TCI** | Asesoramiento al principal accionista privado de AENA en varios asuntos relacionados con su participación como accionista y director de AENA. Asesoramiento en procedimientos legales contra CNMC en relación con las tarifas de AENA y asuntos regulatorios relacionados con la gestión de aeropuertos.

**Taconic/King Street** | Asesoramiento en materia administrativa en los procedimientos de insolvencia de las autopistas de peaje y de resolución de contratos.

**Ministerio de Transportes, Movilidad y Agenda Urbana** | Asesoramiento y asistencia al Ministerio en la redacción de los pliegos de licitación así como de los documentos contractuales necesarios para la ejecución del plan.

**Acciona** | Asesoramiento en una reclamación contra el Ayuntamiento de Coruña en relación con la liquidación de las obras de urbanización del Parque Ofimático de la ciudad de Coruña, un importante desarrollo urbanístico de viviendas y negocios.



Área de práctica

# REESTRUCTURACIONES Y SITUACIONES ESPECIALES

*«Gómez-Acebo & Pombo has a multidisciplinary team that addresses all our needs and is very focused.»*

BAND 1 – CHAMBERS & PARTNERS EUROPE  
TIER 1 – LEGAL 500

# REESTRUCTURACIONES Y SITUACIONES ESPECIALES

Nuestra práctica de reestructuraciones y situaciones especiales ha alcanzado un estatus de liderazgo reconocido por los principales directorios legales internacionales y por el mercado en general.

Hemos sido galardonados en varias ocasiones con el premio a la mejor firma en reestructuraciones por El Confidencial e IFLR, además de estar posicionados en la Banda 1 en Chambers & Partners y Legal 500, consolidándonos así como referentes indiscutibles en este campo. Más allá de asesorar en las mayores reestructuraciones de España, destacamos por nuestra aproximación innovadora, práctica y efectiva en la resolución de los desafíos de nuestros clientes.

Contamos con una extensa trayectoria en refinanciaciones y reestructuraciones –tanto preconcursales como concursales–, habiendo participado en la mayoría de los procesos más destacados e innovadores de los últimos tiempos. Nuestro equipo multidisciplinar está compuesto por expertos en crédito, derecho societario, concursal y litigios. Todos ellos trabajan de manera estrecha y en colaboración con todas nuestras oficinas, especialmente las localizadas en Londres y Nueva York.

Entre nuestros clientes figuran las principales compañías, entidades financieras, fondos de inversión y de crédito y administradores concursales. Esta diversidad, que nos proporciona una visión amplia e integral, nos permite ofrecer soluciones personalizadas y efectivas para cada situación. Destaca nuestro compromiso con la excelencia y la innovación en el asesoramiento legal en el ámbito de las reestructuraciones.

## SERVICIOS

- Reestructuraciones empresariales (financieras y operativas).
- Refinanciaciones de deuda.
- Concursos de acreedores.
- Financiaciones complejas, operaciones especiales y situaciones *distressed*.
- Operaciones de *loan to own* (préstamos con opción a compra).
- Responsabilidad de administradores, consejeros y directivos.

## ALGUNOS ASUNTOS RELEVANTES:

**Celsa** | Asesoramiento a los acreedores en la reestructuración no consensual de la compañía por valor de €2.600m.

**Telepizza** | Asesoramiento a los acreedores en la reestructuración de la compañía por valor de €530m.

**Codere** | Asesoramiento a los acreedores en la reestructuración de la deuda financiera de la compañía por valor de más de €1.200m.

**Intrum** | Asesoramiento en su refinanciación valorada en €1.000m aproximadamente.

**Invesco y Searchlight** | Asesoramiento en la refinanciación de deuda y recapitalización de Mediapro mediante aumento de capital por valor de €620m.

**Taconic Capital Advisors** | Asesoramiento en algunos de los mayores procedimientos de insolvencia en España, con una deuda total estimada en €3.600m.

**Davidson Kempner y Grupo Siro** | Asesoramiento en la recapitalización mediante adquisición y capitalización de deuda financiera de Grupo Siro por valor de €125m.

**Société Generale** | Asesoramiento en el procedimiento de insolvencia del grupo Isolux por un valor aproximado de €250m.

**JP Morgan Asset Management** | Asesoramiento en la reestructuración de Forus Deporte y Ocio, incluyendo capitalización de deuda, reducción de apalancamiento e inyección de fondos para CAPEX e inversiones por valor de €240m.



Área de práctica

# REGULATORIO FINANCIERO

*«Gómez-Acebo & Pombo offers an excellent service and its team members display excellent commercial awareness.»*

CHAMBERS & PARTNERS EUROPE

# REGULATORIO FINANCIERO

Nuestro equipo de Regulatorio Financiero cuenta con una amplia experiencia en el asesoramiento sobre aspectos regulatorios de las entidades financieras supervisadas por el Banco de España, la Comisión Nacional del Mercado de Valores (CNMV) y la Dirección General de Seguros y Fondos de Pensiones (DGSFP).

Llevamos a cabo un seguimiento pormenorizado de toda la normativa en fase de elaboración a nivel nacional y europeo, así como de los criterios emitidos por los supervisores europeos (el Banco Central Europeo, la Autoridad Bancaria Europea [EBA], la Autoridad Europea de Valores y Mercados [ESMA] o la Autoridad Europea de Seguros y Pensiones de Jubilación [EIOPA]). Con ello nuestros clientes conocen anticipadamente el impacto que la futura normativa tendrá en su actividad.

Impartimos cursos de formación o charlas informativas sobre novedades regulatorias que van a suponer obligaciones adicionales de cumplimiento para las entidades.

Tenemos alianzas estrechas con despachos europeos e internacionales que nos permiten prestar asesoramiento sobre la regulación financiera y su impacto en numerosos países.

## SERVICIOS

- Creación de entidades sujetas a supervisión.
- Normas de conducta a las que están sometidas las entidades para garantizar la protección del inversor, del asegurado o del depositante de una entidad de crédito.
- Normas de solvencia de las entidades.
- Mercado.
- Operaciones societarias.
- Sostenibilidad y gobierno corporativo.
- Fintech.
- Asistencia en expedientes con los reguladores y supervisores y remisión de información.

## ALGUNOS ASUNTOS RELEVANTES:

**BNP Paribas Fortis** | Asesoramiento en el proceso de refinanciación de parte del portfolio de Renovalia, por importe de €211m.

**Entidades financieras (Santander, Bankia, Caixabank y Bankinter)** | Asesoramiento en la refinanciación de otro portfolio de plantas de Renovalia, por importe de €207m.

**Triodos Bank** | Asesoramiento en todas las operaciones de financiación de proyectos que llevan a cabo en España.

**Helia Renovables** | Asesoramiento en multitud de operaciones de financiación y refinanciación.

**MEAG** | Asesoramiento en la refinanciación de la empresa que construyó y mantiene el complejo judicial de la "Ciudad de la Justicia de Córdoba" para la Junta de Andalucía.

**Banco Sabadell, Banco Santander, CaixaBank y BBVA** | Asesoramiento en la reestructuración a largo plazo de la deuda senior existente y de la deuda convertible concedida a Autopista del Sureste, concesionaria de la autopista de peaje Alicante-Cartagena.

**Banco Santander** | Asesoramiento en la refinanciación de un gran número de activos solares gestionados por Solarpack.

**Meridiam Investments** | Asesoramiento en la adquisición y refinanciación de ocho concesiones de infraestructuras a Acciona.



Área de práctica

# SOSTENIBILIDAD

G A \_ P  
Gómez-Acebo & Pombo

*«Gómez-Acebo & Pombo allows us to have the legal certainty that is necessary when dealing with sophisticated issues. The group offers rigour and results.»*

BAND 1 – CHAMBERS & PARTNERS EUROPE  
TIER 1 – LEGAL 500

# SOSTENIBILIDAD

La Agenda 2030 para el Desarrollo Sostenible firmada en el 2015 por los jefes de Estado y de Gobierno de los países miembros de Naciones Unidas representa el compromiso internacional para hacer frente a los retos sociales, económicos y medioambientales de la globalización, poniendo en el centro de atención a las personas, el planeta, la prosperidad y la paz bajo el lema «no dejar a nadie atrás». Mediante sus diecisiete Objetivos de Desarrollo Sostenible, la Agenda 2030 diseña un marco de acción cuya puesta en funcionamiento progresiva está implicando y supondrá una transformación en positivo de nuestra economía y de nuestra sociedad.

Esta agenda, cuyos objetivos son una aspiración, pero no vinculantes, también otorga a las empresas la posibilidad de poner de relieve sus contribuciones para con la sostenibilidad global y les brinda la ocasión de aprovechar oportunidades nuevas de negocio asociadas a la agenda del desarrollo sostenible. El mundo empresarial afronta de este modo un reto, así como también una oportunidad, que afectará no sólo al ámbito de su transparencia e información, sino al diseño y adopción de cualquier decisión futura en materias de gestión, inversión y financiación.

Desde Gómez-Acebo & Pombo, en colaboración con la Universidad Pontificia Comillas ICAI-ICADE intentamos ayudar a la formación en esta materia con nuestra cátedra conjunta, la «Cátedra Gómez-Acebo & Pombo/ICADE sobre Sostenibilidad y Derecho». El principal objetivo de esta se enfoca en investigar el cambio de modelo económico y social impulsado por las nuevas demandas en sostenibilidad, abarcando aspectos medioambientales, sociales, derechos humanos y gobernanza. Además, se centra en analizar y seguir la regulación europea y nacional relacionada con la sostenibilidad, así como las tendencias internacionales en este campo.

## SERVICIOS

- Finanzas sostenibles.
- Asistencia en transparencia en la divulgación empresarial de información no financiera.
- Inclusión de criterios ambientales, sociales y de gobierno corporativo (ASG o, en inglés, ESG) en la gestión empresarial.
- Energía y clima.
- Medio ambiente y economía circular.
- Movilidad sostenible.
- Recursos naturales y agroalimentación sostenible.
- Fiscalidad ambiental.
- Cumplimiento normativo.
- Planes de igualdad e inclusión social.

- Planes de igualdad; diversidad e inclusión social
- Planes sociales de acompañamiento en despidos colectivos
- Seguridad y salud laboral y protocolos de gestión de accidentes de trabajo
- Protocolos de prevención de situaciones de acoso laboral y de discriminación laboral
- Políticas de diligencia debida de derechos humanos; cadena de suministro e impacto social
- Auditorias laborales y de cotizaciones sociales
- Investigaciones internas

## ALGUNOS DE NUESTROS CLIENTES

Acciona, Spadimur Mobility, Mobis, Tragsatec, FEMP



Área de práctica

# URBANISMO

G A \_ P  
Gómez-Acebo & Pombo

*«The firm generates trust in its clients due to its transparency, technical expertise and close contact.»*

CHAMBERS & PARTNERS EUROPE

# URBANISMO

El área de Urbanismo está formada por expertos en la materia localizados en nuestras oficinas de Bilbao, Valencia, Barcelona, Lisboa y Madrid que desarrollan la práctica legal en todos los municipios de la Península Ibérica.

Nuestros abogados cuentan con una dilatada práctica en asesoramiento jurídico urbanístico y territorial. Forman parte del equipo no sólo abogados y catedráticos, sino también un arquitecto urbanista experto en planificación; ello nos permite dar, además de un asesoramiento puramente legal, una visión y un enfoque muy técnicos a nuestro asesoramiento urbanístico, tal y como demanda esta especialización.

Asesoramos a Administraciones Públicas y a empresas privadas en la elaboración de instrumentos de planeamiento y de ejecución urbanística, en el seguimiento de su tramitación hasta su aprobación definitiva y en la investigación y análisis documental, emisión de informes, dictámenes y peritaciones que se precisen. Todo ello de acuerdo con las diferentes legislaciones del suelo y sectoriales que sean de aplicación.

La diversidad de los trabajos realizados abarca todas las etapas del proceso urbanístico: desde su comienzo, esto es, desde la idea de acometer una transformación urbanística (el análisis de su oportunidad y viabilidad o la redacción de un diagnóstico de viabilidad) y las actuaciones preliminares con la Administración, hasta la redacción de los instrumentos de planeamiento, gestión y ejecución urbanísticas y expropiaciones.

## SERVICIOS

- Tramitación de proyectos de legalización o actualización de instalaciones.
- Elaboración y tramitación de instrumentos de ordenación urbanística.
- Elaboración y tramitación de instrumentos de gestión urbanística.
- Asesoramiento en proyectos de expropiación.
- Redacción, negociación y tramitación de convenios urbanísticos.
- Constitución y asesoramiento de juntas de compensación.
- Redacción de informes de *due diligence* y diagnóstico urbanístico de viabilidad.
- Asesoramiento en la tramitación y obtención de licencias de obras.

- Construcción.
- Asesoramiento en los aspectos urbanísticos de la promoción, adquisición y financiación de proyectos de interés público en suelo no urbanizable.
- Recursos administrativos y contencioso-administrativos en materia urbanística.

## ALGUNOS ASUNTOS RELEVANTES:

**BeachBox Villaco** | Asesoramiento en la reestructuración de su deuda existente por valor de €48m.

**Kinepolis** | Asesoramiento sobre el desarrollo urbanístico que se pretende llevar a cabo en el entorno del Centro Comercial y de Ocio Heron City (Paterna) y que afecta a una parcela propiedad de KINEPOLIS.

**Solvia** | Asesoramiento respecto a los suelos que gestiona en la Comunidad Valenciana afectados por diversos planes supramunicipales que impiden su desarrollo urbanístico y supondrían una importante pérdida de valor de su cartera de suelo por riesgo normativo.

**VPI - Puerto de Valencia** | Asesoramiento en la implantación logística desde la obtención de los terrenos hasta la concesión de las licencias.

**Porcelanosa** | Asesoramiento recurrente en materia urbanística.



# Sectores de actividad

AGROALIMENTARIO

AUTOMOCIÓN Y MOVILIDAD SOSTENIBLE

DEPORTES Y ENTRETENIMIENTO

DISTRIBUCIÓN

ENERGÍA

FARMACÉUTICO Y SANITARIO

HOTELES Y OCIO

INFRAESTRUCTURAS

PRIVATE EQUITY

SEGUROS Y FONDOS DE PENSIONES

SERVICIOS FINANCIEROS, FINTECH E INSURTECH

TECNOLOGÍA, MEDIOS Y TELECOMUNICACIONES (TMT)

TRANSPORTE Y LOGÍSTICA

VENTURE CAPITAL Y STARTUPS



## AGROALIMENTARIO

En nuestro equipo fusionamos una variedad de habilidades con experiencia en el ámbito de la alimentación, las bebidas y la cadena alimentaria. Esta diversidad nos permite coordinar de manera fluida y asignar tareas según la experiencia individual, garantizando así una eficiencia y competitividad sin comparación en el mercado.

Nuestro enfoque integral nos permite no sólo abordar los desafíos legales presentes en la industria alimentaria, sino también anticiparnos a futuras tendencias y exigencias del mercado, asegurando así un servicio completo y de vanguardia para nuestros clientes.

Ofrecemos servicios en el sector agroalimentario que abarcan procesos de fusiones y adquisiciones, asuntos regulatorios y contractuales, protección de la propiedad intelectual e industrial, lucha contra la competencia desleal, seguridad alimentaria, cumplimiento normativo, litigios y responsabilidad del producto, aspectos fiscales específicos del sector, así como compromiso con la economía circular y consideraciones medioambientales, presentes en la industria alimentaria, sino también anticiparnos a futuras tendencias y exigencias del mercado, asegurando así un servicio completo y de vanguardia para nuestros clientes.



## AUTOMOCIÓN Y MOVILIDAD SOSTENIBLE

En nuestro equipo comprendemos a fondo las especificidades del dinámico sector; nuestra diferencia competitiva es precisamente trabajar codo con codo con la industria de forma recurrente.

Y que nuestro responsable de la práctica haya ejercido como responsable de la asesoría jurídica de una importante OEM durante años, lo que nos proporciona un conocimiento de primera mano e integral del funcionamiento del negocio de la automoción y la movilidad. Nos enorgullece ofrecer un asesoramiento especializado y altamente eficiente a una amplia gama de clientes, desde fabricantes de automóviles (OEM) hasta la industria de componentes de automoción en todos sus niveles, grandes operadores en el mercado de *renting* y alquiler de vehículos, distribuidores, concesionarios y compañías digitales; tendencias y exigencias del mercado, asegurando así un servicio completo y de vanguardia para nuestros clientes.

Nuestros expertos en las diferentes materias que afectan al sector en sus diferentes fases prestan un asesoramiento de alto valor con un profundo conocimiento del sector en cuestión.



## DEPORTE Y ENTRETENIMIENTO

Disponemos de un grupo especializado en Derecho del Deporte para responder a las necesidades de un sector donde los aspectos legales están cada vez más presentes en las actividades diarias llevadas a cabo por deportistas y empresas del deporte.

Ponemos a disposición de los clientes un equipo transversal que ofrece asesoramiento en las diferentes especialidades que pueden requerirse en este sector: mercantil, financiación nacional e internacional, regulatorio y administrativo, propiedad industrial, propiedad intelectual, competencia, laboral, fiscal, inmobiliario y contencioso.

Nuestro Grupo de Deporte presta los siguientes servicios: relaciones laborales; planificación fiscal; patrocinios; gestión, cesión y protección de los derechos de imagen; litigios, arbitrajes y mediaciones en conflictos deportivos; entre otros.



## DISTRIBUCIÓN

En nuestro grupo especializado en distribución, contamos con una sólida experiencia en todas las áreas del asesoramiento jurídico relevantes para la creación, instalación y gestión de establecimientos comerciales.

Desde una perspectiva integral, abordamos aspectos clave en materia laboral, fiscal, contratación mercantil, planificación urbanística, protección del consumidor, protección de marcas y competencia desleal, entre otros.

Basándonos en nuestra amplia experiencia, hemos desarrollado una herramienta de auditoría especializada que se centra en los aspectos competitivos específicos del comercio minorista. Este recurso, altamente especializado y diseñado para empresas que operan en este sector, brinda una visión detallada orientada a la mejora continua.

Nuestros servicios incluyen: estructuración de modelos de negocio, redes y organizaciones internas; aspectos inmobiliarios, urbanísticos y medioambientales para la apertura de establecimientos minoristas; gestión de relaciones con proveedores y consumidores; y cumplimiento de normativas específicas aplicables al comercio minorista.

## ENERGÍA

Compuesto por un equipo multidisciplinar de abogados especializados en fusiones y adquisiciones, financiación de proyectos, regulatorio, procesal, urbanismo, competencia y medio ambiente, garantizamos una cobertura completa de todas las áreas legales relevantes para las operaciones en el sector energético.

Ofrecemos servicios como proyectos de energías renovables desde su fase inicial hasta su desarrollo colaborando con algunos de los principales inversores internacionales; financiación de proyectos energéticos; negociación y redacción de contratos clave como los de tipo llave en mano (EPC) de acuerdos de operación y mantenimiento, y de análisis de mercado y negociación; adquisición de activos y carteras de activos; estrategias de desinversión y venta de activos en cartera en España para fondos y empresas: adquisición de participaciones en algunas de las principales empresas del sector energético español; participación en operaciones destacadas en los mercados de capitales que afectan a empresas del sector energético; procesos de revisión administrativa y judicial; y grandes corporaciones energéticas en cuestiones relacionadas con su actividad, en general.

## FARMACEÚTICO Y SANITARIO

Nuestro equipo de Farmacéutico y Sanitario reúne a expertos de diversas áreas de práctica para ofrecer un asesoramiento legal integral a las empresas de este sector.

En un contexto económico donde la innovación y la regulación son cruciales, nuestro equipo participa activamente en la asesoría de un sector en constante evolución ofreciendo un enfoque global y holístico.

En España, el sector de sanitario y farmacéutico, con un crecimiento continuo, impulsado por la demanda de soluciones innovadoras en salud y biotecnología, desempeña un papel fundamental en la economía. En este escenario dinámico, nuestro equipo abarca todo un espectro de conocimientos y habilidades, desde la protección de la propiedad intelectual hasta el desarrollo comercial y las cuestiones relacionadas con la competencia, la promoción y la distribución, incluyendo una extensa experiencia en contratos con las Administraciones sanitarias.

Nuestros servicios abarcan: propiedad intelectual; negocios y finanzas; competencia; litigios; regulación; y fiscalidad.



## HOTELES Y OCIO

Nuestro grupo de Hospitality está integrado por abogados especialistas en el sector hotelero desde diferentes áreas de práctica del Derecho (mercantil, público, fiscal y laboral especialmente).

Nace con vocación de atender las necesidades específicas de los distintos operadores del sector hotelero, tanto en el ámbito de la explotación del negocio como de la inversión en el mismo facilitando la toma de decisiones y aportando seguridad jurídica con el apoyo de un equipo que conoce profundamente el régimen legal y el mercado turístico en general y hotelero en particular.

Nuestro conocimiento del sector Hospitality es posible debido a la relación cercana y directa que mantenemos con los responsables de la toma de decisiones en las empresas del sector que enriquecen nuestra visión práctica del negocio adaptando y actualizando en consecuencia las soluciones jurídicas de cada proyecto.

Durante nuestro asesoramiento, acompañamos a nuestros clientes en las operaciones que realizan en el extranjero. Disponemos de equipos interdisciplinarios capaces de dar una solución rápida a las principales cuestiones que se plantean en este sector.



## INFRAESTRUCTURAS

Nuestro compromiso con el éxito de nuestros clientes en el ámbito de las infraestructuras va más allá del asesoramiento legal; nos comprometemos a ser sus aliados estratégicos en cada etapa del proyecto, sin importar el alcance o la ubicación geográfica.

Hemos asesorado a todo el espectro de entidades financieras y promotores españoles y portugueses de primer nivel vinculados con este sector y a fondos de inversión nacionales e internacionales, tanto en la financiación de nuevos proyectos como en la adquisición de infraestructuras consolidadas o paquetes de activos financieros vinculados con la explotación de tales infraestructuras. También hemos prestado servicio a todo tipo de Administraciones y entes del sector público sobre la mejor forma de estructurar jurídicamente, hacer financiables y licitar sus proyectos concesionales o de colaboración público-privada (PPP).

Ofrecemos asesoramiento dirigido a dar respuesta integral, específica y personalizada a las necesidades y peculiaridades de entidades del sector público y de empresas privadas dedicadas a estos ámbitos: aeropuertos; aguas y residuos; carreteras; ferrocarriles; puertos; hospitales; y edificación y obra civil.

## PRIVATE EQUITY

Nuestro grupo está formado por expertos en *private equity* de diferentes áreas de práctica, concretamente: mercantil, fiscal, financiero, mercado de capitales, regulatorio y reestructuraciones.

Todos ellos cuentan con una vasta experiencia en todo tipo de operaciones complejas.

Asesoramos en la creación de fondos a través de procesos de *fundraising*, constitución de entidades de capital riesgo, estructuración de comisiones de éxito, y relaciones con la CNMV, además de auditorías para inversores institucionales. En Venture Capital, brindamos apoyo a *start-ups* en fases iniciales y de desarrollo, especialmente en tecnología e internet. También ofrecemos asesoramiento en situaciones especiales, incluyendo operaciones complejas como adquisiciones de deuda, préstamos con opción de compra, operaciones híbridas de capital y deuda, compra de activos *distressed* y NPL en sectores regulados.

Nuestros servicios abarcan: diseño y la estructuración fiscal de las operaciones; asesoramiento en la negociación y redacción de contratos en todo tipo de inversiones y en su financiación; y procesos de *build-up*, salidas y desinversión.

## SEGUROS Y FONDOS DE PENSIONES

Gómez-Acebo & Pombo ha intervenido en algunas de las operaciones corporativas más importantes que se han hecho en el sector asegurador en España, en múltiples acuerdos o alianzas para la distribución de seguros —en particular de bancaseguros— y en algunos de los procedimientos judiciales o arbitrales más relevantes derivados de reclamaciones por siniestros.

Contamos con un equipo mixto especializado e integrado por abogados de distintas áreas que ofrecen asistencia sólida en el campo de la asesoría jurídica general (incluidos mercantil, regulatorio, financiero y fiscal), el trabajo transaccional y litigios, contencioso, protección de datos y competencia. Hemos acumulado una gran experiencia y asesoramos a las principales compañías nacionales e internacionales que operan en España.



## SERVICIOS FINANCIEROS, FINTECH E INSURTECH

Nuestro grupo especializado en servicios financieros, *fintech* e *insurtech* asesoran a todo tipo de entidades supervisadas (entidades de crédito, entidades aseguradoras, empresas de servicios de inversión, entidades de servicios de pago, entidades de dinero electrónico, plataformas de financiación participativa, etc.) y a sus inversores o clientes en operaciones y asuntos de tipo regulatorio.

En contacto permanente con el sector y con sus operadores, analizamos todas las novedades y propuestas normativas, tanto a nivel europeo como local, y las recomendaciones de los supervisores, anticipándonos de este modo a las necesidades de nuestros clientes y ayudándoles a definir y mejorar determinadas prácticas y políticas internas. Prestamos una atención especial al sector Fintech/Insurtech y a cómo está impulsando la transformación de los servicios financieros mediante la introducción de nuevas aplicaciones, procesos, productos o modelos de negocios. Tenemos grupos interdisciplinarios que incluyen especialistas de mercantil, financiero, propiedad intelectual e industrial, protección de datos, fiscal y *compliance* que asesoran en operaciones y aspectos relacionados con nuevas tecnologías como *blockchain*, inteligencia artificial, internet de las cosas, ICOs, etc.



## TMT

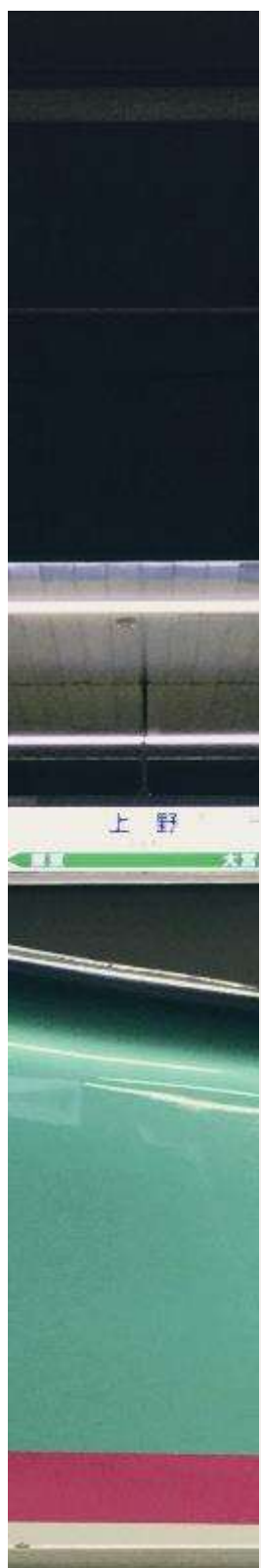
Nuestro equipo de TMT está formado por abogados con conocimientos de los campos regulatorios de telecomunicaciones y medios, así como de la práctica en la industria.

Tenemos una amplia experiencia en el asesoramiento a empresas de telecomunicaciones, medios y operadores de TIC, pero también con otros participantes del sector como los proveedores de contenidos e infraestructura o grandes empresas que contratan a dichos operadores.

El carácter multidisciplinar del equipo garantiza que cualquier área de derecho que pudiera tener impacto en un asunto podría ser tratada específicamente con los conocimientos técnicos que se precisen.

Esto nos permite proporcionar estrategias y respuestas a las diversas situaciones complejas a las que dichos proyectos se enfrentan.

Nuestras principales áreas de actuación son: asesoramiento en operaciones de M&A, asesoramiento legal y defensa procesal (litigios y arbitraje) en materia de PI, protección de datos y privacidad, comercio electrónico y contratos electrónicos, asesoramiento en materia de derecho informático, *outsourcing* tecnológico.



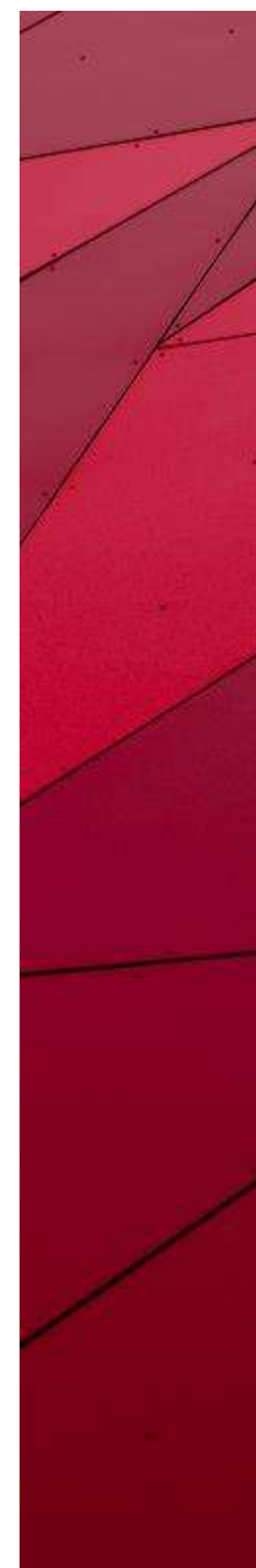
## TRANSPORTE Y LOGÍSTICA

**Marítimo y portuario:** asesoramiento en procedimientos de autorización y concesión demanial, así como en contratos de concesión de obras públicas portuarias; gestión y prestación de servicios portuarios con estrategias para maximizar el ahorro fiscal; registro y abanderamiento de buques y objetos flotantes.

**Ferrovionario:** redacción y ejecución de contratos de transporte y logística; asesoramiento en comercio internacional; operaciones de mercado de valores, fusiones y adquisiciones, entre otras.

**Aéreo:** asesoramiento en la adquisición, venta, alquiler y financiación de aeronaves a nivel nacional e internacional; temas regulatorios y administrativos, autorizaciones, permisos y defensa en procedimientos sancionadores; reclamaciones por sucesos aeronáuticos como accidentes o retrasos.

**Logística:** asesoramiento fiscal en importación y exportación de mercancías, así como en operaciones aduaneras y fiscales; internacionalización de empresas de logística, incluidos contratos de agencia en el extranjero; resolución de conflictos derivados del transporte de mercancías, incluidos mediación y arbitraje; cuestiones regulatorias vinculadas con el transporte por carretera, tales como autorizaciones, permisos y defensa en procedimientos sancionadores.



## VENTURE CAPITAL Y STARTUPS

Nuestro equipo de Venture Capital goza del máximo reconocimiento por parte de Chambers & Partners y Legal 500. Somos la firma más activa en operaciones de este tipo en España según TTR.

Hemos sido pioneros en el asesoramiento de operaciones de venture capital en España, tanto del lado de las empresas emergentes como del lado de los fondos o de compañías industriales que han comenzado a invertir en esa clase de empresas por medio de operaciones de venture capital. Contamos con una amplia experiencia en el sector, en particular, en relación con empresas tecnológicas, para lo cual contamos con un equipo especializado en propiedad industrial e intelectual y nuevas tecnologías. Nuestro punto de vista es eminentemente práctico y está enfocado en el negocio de nuestros clientes, que conocemos en profundidad. Nuestros servicios incluyen: diseño y estructura fiscal de las transacciones; negociación y redacción de contratos de compraventa o de inversión; operaciones de desinversión, incluidas salidas a bolsa en mercados alternativos bursátiles.

05.

# Enfoque internacional

Somos un despacho de abogados ibérico líder e independiente con presencia global. Con nueve oficinas en cinco países (España, Portugal, Bélgica, Estados Unidos y Reino Unido), nuestra experiencia abarca el derecho local, español y portugués en un contexto internacional.

A través de nuestra red de oficinas internacionales, desks especializados, la pertenencia a redes de prestigio y relaciones sólidas con firmas de primer nivel, adaptamos nuestro enfoque de colaboración a las necesidades específicas de nuestros clientes. Esto incluye nuestro innovador programa *GA\_P Secondment Programme*, que fomenta el intercambio de profesionales en jurisdicciones estratégicamente importantes para el crecimiento de nuestro negocio internacional.

Nuestro equipo se distingue por su composición multilingüe y multicultural, que cuenta con una profunda experiencia en el ámbito internacional y un historial probado en la resolución de asuntos jurídicos transfronterizos.

Con el objetivo de prestar nuestros servicios a nivel internacional desde la excelencia que nos define, contamos con los *French, German, LatAm* y *African desks*.

## REDES Y ALIANZAS

Estamos orgullosos de ser miembros de redes de prestigio, lo que nos permite prestar servicios globales en todo el mundo a través de relaciones duraderas. Con relaciones de confianza construidas en el tiempo, garantizamos una colaboración inigualable y una comunicación constante, ofreciendo excelencia a escala mundial.

## COMISIÓN DE ESTRATEGIA INTERNACIONAL

Nuestra Comisión de Estrategia Internacional lidera nuestra estrategia global, coordinando las relaciones con firmas de primer nivel en todo el mundo. Comprometidos con la innovación y la colaboración, impulsan nuestra agenda internacional, garantizando que nuestra firma se mantenga a la vanguardia de las tendencias jurídicas mundiales.



# Compromiso con el Estado de Derecho, la sociedad y el medio ambiente

Nuestro compromiso con el Estado de derecho, los derechos humanos y la sostenibilidad es un fiel reflejo de los principios y valores definitorios de la esencia de nuestra cultura de Firma, fruto del legado y el ejemplo transmitido por nuestros fundadores, Ignacio Gómez-Acebo y Fernando Pombo.

Nuestra evolución en esta materia nos ha llevado a desarrollar en los últimos años una **Política de Sostenibilidad** de la Firma y crear nuestro **Comité de Sostenibilidad**, cuyo objetivo principal es coordinar una estrategia común en los temas sociales, medioambientales y de gobernanza. El Comité identifica los objetivos, acciones y progresos en este campo y aprueba las medidas a tomar.

Cada año hacemos público nuestro **Informe de Sostenibilidad** donde reflejamos nuestros principales objetivos, acciones y progresos del año.

<https://ga-p.com/sostenibilidad/>

Anualmente solicitamos la certificación de **Ecovadis** por nuestras acciones en Sostenibilidad, así como la certificación en gestión de seguridad de la información y en temas medioambientales (EMAS) que emite **AENOR**. También renovamos anualmente nuestra adhesión al **Pacto Mundial de las Naciones Unidas**.

Estamos adheridos a las Buenas Prácticas en materia de **Discapacidad de FIDE**, Formamos parte de **REDI** y somos patronos de la Fundación **SERES**.



Asimismo, contamos con **políticas específicas** en ámbitos concretos como la **Igualdad de Género y la Diversidad LGBTI**.

Desde el comienzo de nuestra actividad y en consonancia con los valores fundacionales de Gómez-Acebo & Pombo, siempre hemos impulsado una abogacía responsable y comprometida con la sociedad. Este compromiso se consolidó en 2010 con la creación de la **Fundación Fernando Pombo**. Desde entonces, nuestra fundación crea proyectos jurídicos pro bono para mejorar el acceso a derechos de las personas más vulnerables -con la visión de crear el máximo impacto social- involucrando a todas las áreas del Despacho. Nuestra fundación también nos orienta en la identificación de los retos y oportunidades en materia de sostenibilidad y abogacía responsable en el mundo global con su trabajo en la *International Bar Association* y otras organizaciones internacionales.

FFP FUNDACIÓN FERNANDO POMBO

[www.fundacionpombo.org](http://www.fundacionpombo.org)

Para cualquier duda, por favor,  
póngase en contacto con:

Desarrollo de Negocio,  
Marketing & Comunicación

Tel.: (+34) 91 582 91 00  
[comunicacion@ga-p.com](mailto:comunicacion@ga-p.com)

Ana Martínez-Pina  
Tel.: (+34) 609 233 559  
[amartinezpina@ga-p.com](mailto:amartinezpina@ga-p.com)

[www.ga-p.com](http://www.ga-p.com)