



Afi

AfiNet
Global

Informe mensual de fondos de inversión: septiembre de 2010

11 de octubre de 2010

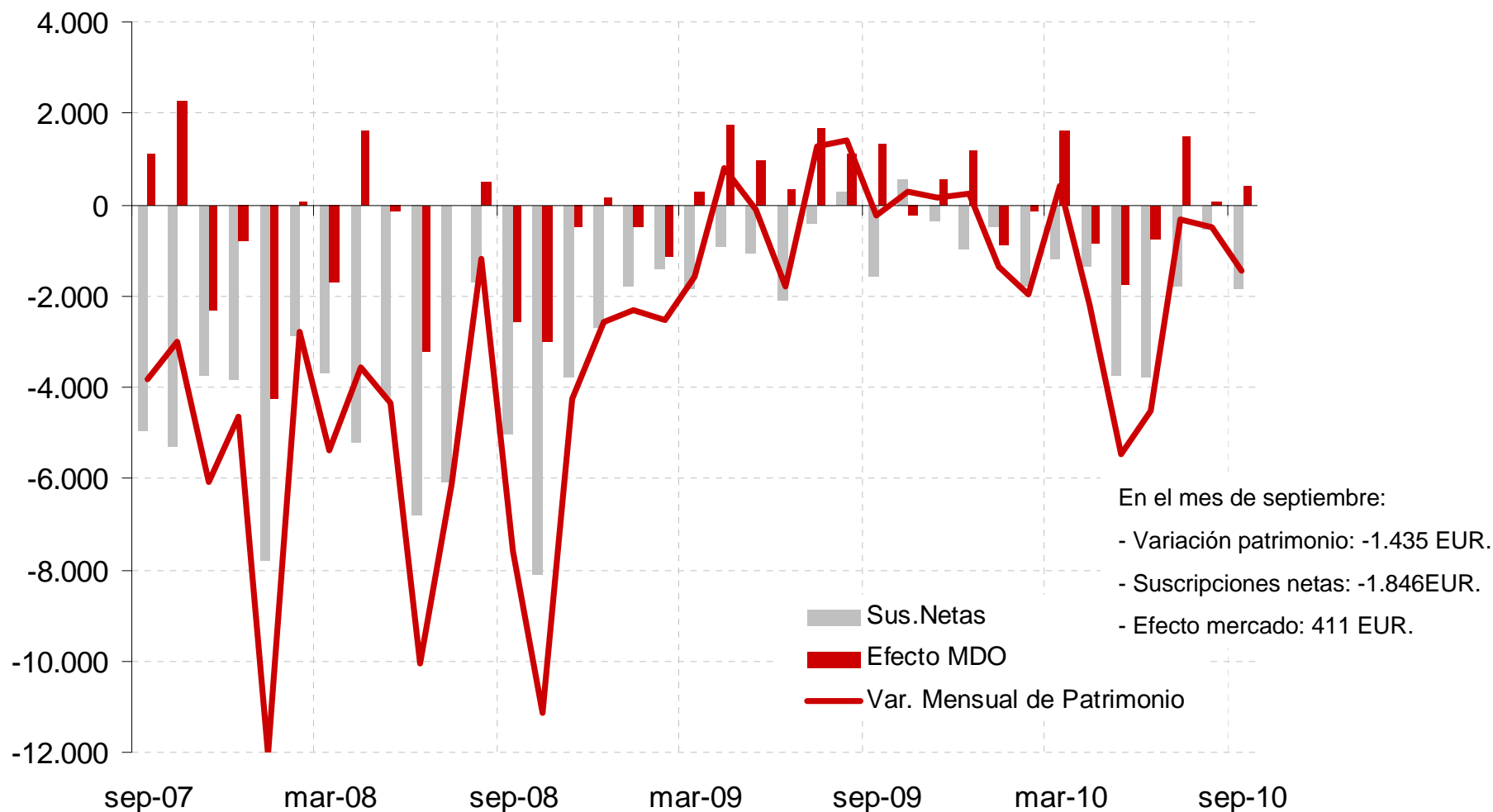
Informe elaborado: AfiNet Global EAFI (Afi)

Claves del mes para el sector de fondos de inversión

- El volumen de patrimonio gestionado ha registrado una **caída del 1,0% durante el mes de septiembre**, situándose en 145.884 millones de EUR, con un descenso acumulado en el año del 10,6%. Este nuevo mínimo desde el comienzo de la crisis viene explicado por la **negativa evolución de las suscripciones netas (-1.846 millones de EUR)**, pese al positivo efecto mercado (+411 millones de EUR).
- Por gestoras de IIC, destaca la fuerte **corrección en el volumen de patrimonio gestionado de Banco Sabadell (-2,6%) BBVA AM (-2,4%) y Bankinter (-2,4%)**. En este sentido, el patrimonio del agregado de las *Top 10* experimenta un descenso mensual del 1,4%, mientras el grupo de las *Top 30* acumula una caída mensual del patrimonio del 1,2%.
- En cuanto a la evolución de las cuotas de patrimonio, **el agregado de las Top 10 muestra una contracción del 0,3% en septiembre**, acumulando un descenso del 0,9% en 2010, mientras que el agregado de las *Top 30* cede un 0,2% mensual, aunque se mantiene estable a lo largo del presente año.
- Por último, durante el último mes, **las suscripciones se cifraron en 3.434 millones de EUR mientras que los reembolsos ascendieron a 5.281 millones de EUR**. Con todo, las suscripciones netas de septiembre presentaron un saldo negativo de 1.846 millones de EUR.
- Entre las distintas vocaciones de inversión, **destacan los fuertes reembolsos observados en renta fija en el último mes, tanto en corto plazo EUR (-2,4%), largo plazo EUR (-3,9%) y mixta (-2,0%)**. La guerra reabierta por la **captación de depósitos bancarios** afecta directamente a esta tipología de productos “sustitutivos” en el sector de la inversión colectiva. Esperamos que continúe la tendencia en lo que queda de año mostrando una correlación muy alta, como así venimos observando los últimos 2 años.

Nuevo ajuste en el patrimonio gestionado, reavivando el ritmo de caídas mensuales...

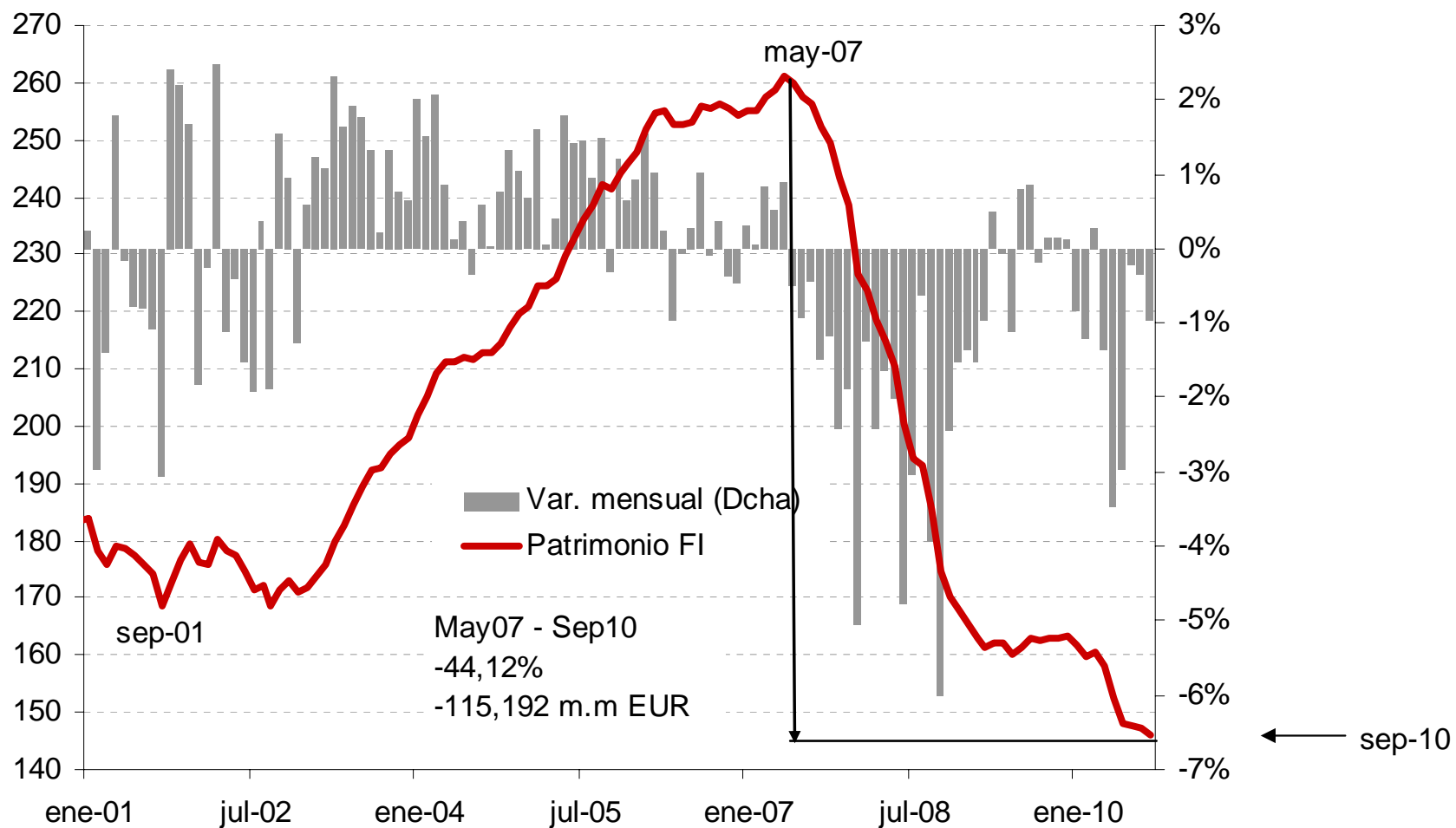
Descomposición de la variación mensual del patrimonio (Efecto de la evolución del mercado y de las suscripciones netas)



Fuente: Afinet Global EAFI a partir de datos de INVERCO. Cifras en millones de euros.

... explicado por el incremento de reembolsos netos, pese al positivo efecto mercado ...

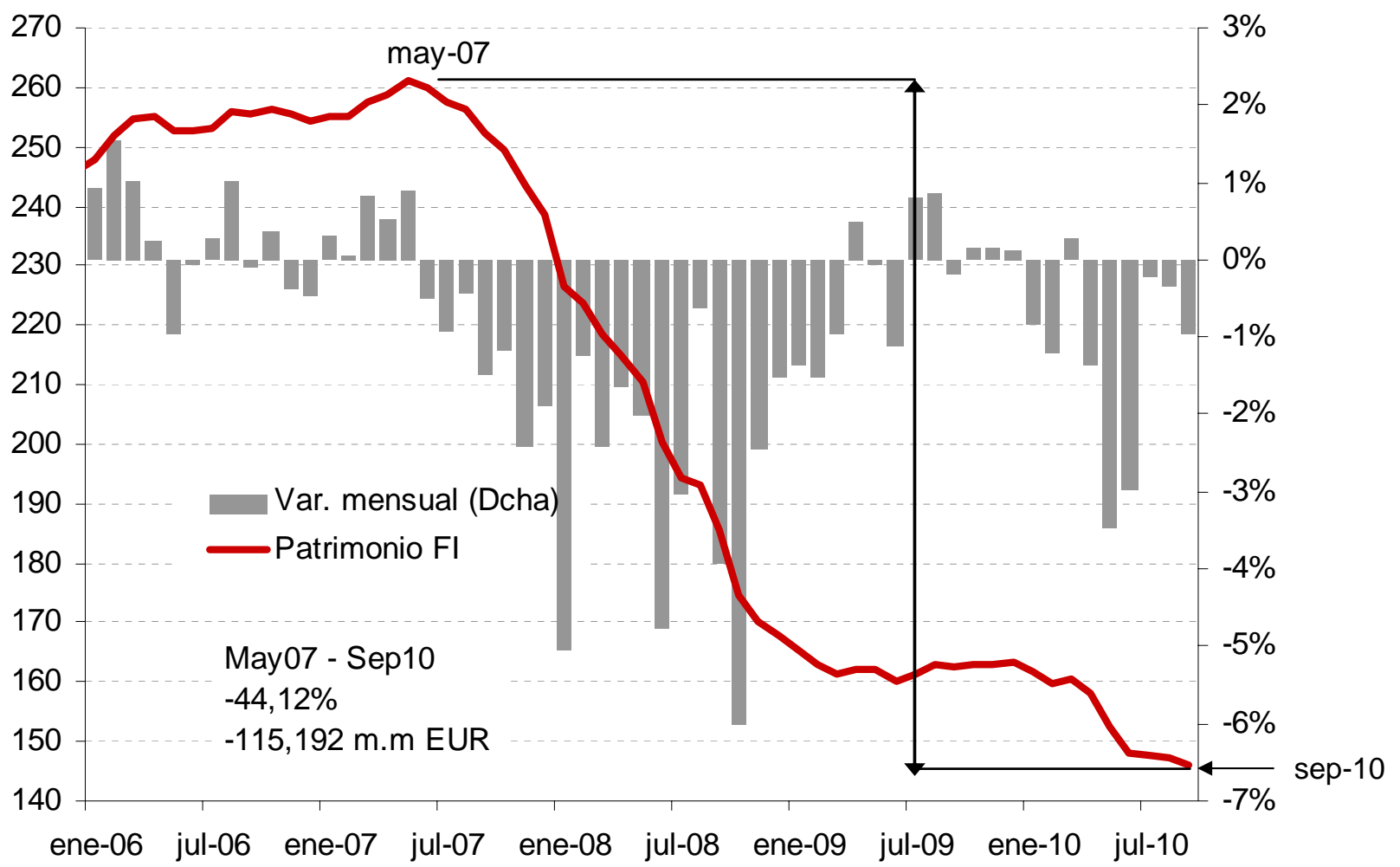
Evolución histórica del patrimonio de los FI (en miles de millones)



Fuente: AfiNet Global EAFI a partir de datos de INVERCO.

... marcando un nuevo mínimo desde el comienzo de la crisis (-115,192 m. m. EUR en acumulado).

Evolución histórica del patrimonio de los FI (en miles de millones)



Fuente: AfiNet Global EAFI a partir de datos de INVERCO.

El 85% de los reembolsos de septiembre se explican por la salida de partícipes de RF Corto EUR...

Evolución del patrimonio desagregado por suscripciones netas y variación de patrimonio en categorías de IICs en el mes de septiembre (miles de euros)

Categoría	Patrimonio		Suscripciones netas sep-10 (4)	Variación patrimonio	
	ago-10 (2)	sep-10 (3)		Absoluto (10)=(3)-(2)	% (11)=(3)/(2)-1
Monetarios y RF C/P	48.199.413	47.020.562	-1.581.331	-1.178.851	-2,4%
RF L/P	8.492.031	8.162.264	-100.253	-329.767	-3,9%
RF Mixta	5.026.420	4.925.292	-126.481	-101.128	-2,0%
RV Mixta	2.440.672	2.472.524	-12.492	31.852	1,3%
RV	2.147.605	2.212.848	-21.025	65.243	3,0%
Garantizados de RF	25.308.996	25.187.095	-215.943	-121.901	-0,5%
Garantizados de RV	23.635.439	23.198.081	24.304	-437.358	-1,9%
Garantía parcial	339.272	430.957	-1.808	91.685	27,0%
Gestión pasiva	1.858.397	1.809.849	1.001	-48.548	-2,6%
Retorno absoluto	5.082.539	5.901.639	71.664	819.100	16,1%
Globales e internacionales	24.789.221	24.563.663	122.949	-225.558	-0,9%
Total fondos mobiliarios	147.320.003	145.884.776	-1.846.566	-1.435.227	-1,0%

Fuente: AfiNet Global EAFI a partir de datos de INVERCO.

El efecto mercado es aproximado como resta entre variación absoluta y suscripciones netas.

... acusando en 2010 los reembolsos en las categorías más conservadoras hacia depósitos.

Evolución del patrimonio desagregado por suscripciones netas y efecto mercado en categorías de IICs acumulado en 2010 (miles de euros)

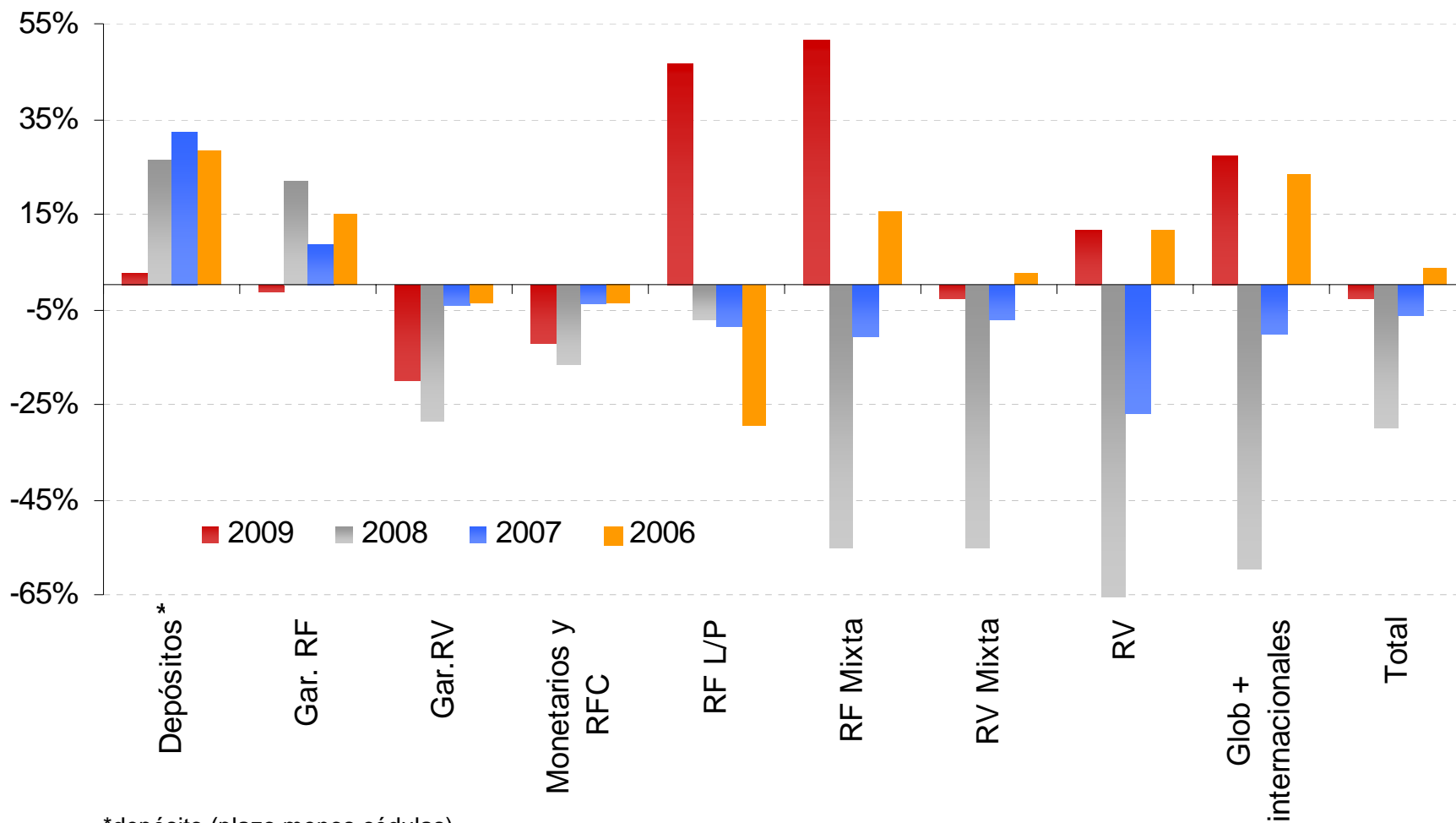
Categoría	Patrimonio		Suscripciones netas sep-10 vs ene-10 (5)	Variación patrimonio	
	ene-10 (1)	sep-10 (3)		Absoluto (6)=(3)-(1)	% (7)=(3)/(1)-1
Monetarios y RF C/P	66.382.837	47.020.562	-18.618.120	-19.362.275	-29,2%
RF L/P	8.929.221	8.162.264	-296.958	-766.957	-8,6%
RF Mixta	5.756.095	4.925.292	-539.634	-830.803	-14,4%
RV Mixta	2.676.088	2.472.524	-124.641	-203.564	-7,6%
RV	2.812.262	2.212.848	-225.304	-599.414	-21,3%
Garantizados de RF	21.565.058	25.187.095	3.492.425	3.622.037	16,8%
Garantizados de RV	23.813.869	23.198.081	-745.694	-615.788	-2,6%
Garantía parcial	349.239	430.957	97.235	81.718	23,4%
Gestión pasiva	1.941.357	1.809.849	-435.260	-131.508	-6,8%
Retorno absoluto	4.444.184	5.901.639	450.610	1.457.455	32,8%
Globales e internacionales	23.191.731	24.563.663	2.231.106	1.371.932	5,9%
Total fondos mobiliarios	161.861.941	145.884.776	-14.739.055	-15.977.165	-9,9%

Fuente: Afinet Global EAFI a partir de datos de INVERCO.

El efecto mercado es aproximado como resta entre variación absoluta y suscripciones netas.

Tras un 2009 dominado por suscripciones en RF mixta y RF a largo plazo (principalmente privada)...

Variación interanual del patrimonio de los fondos

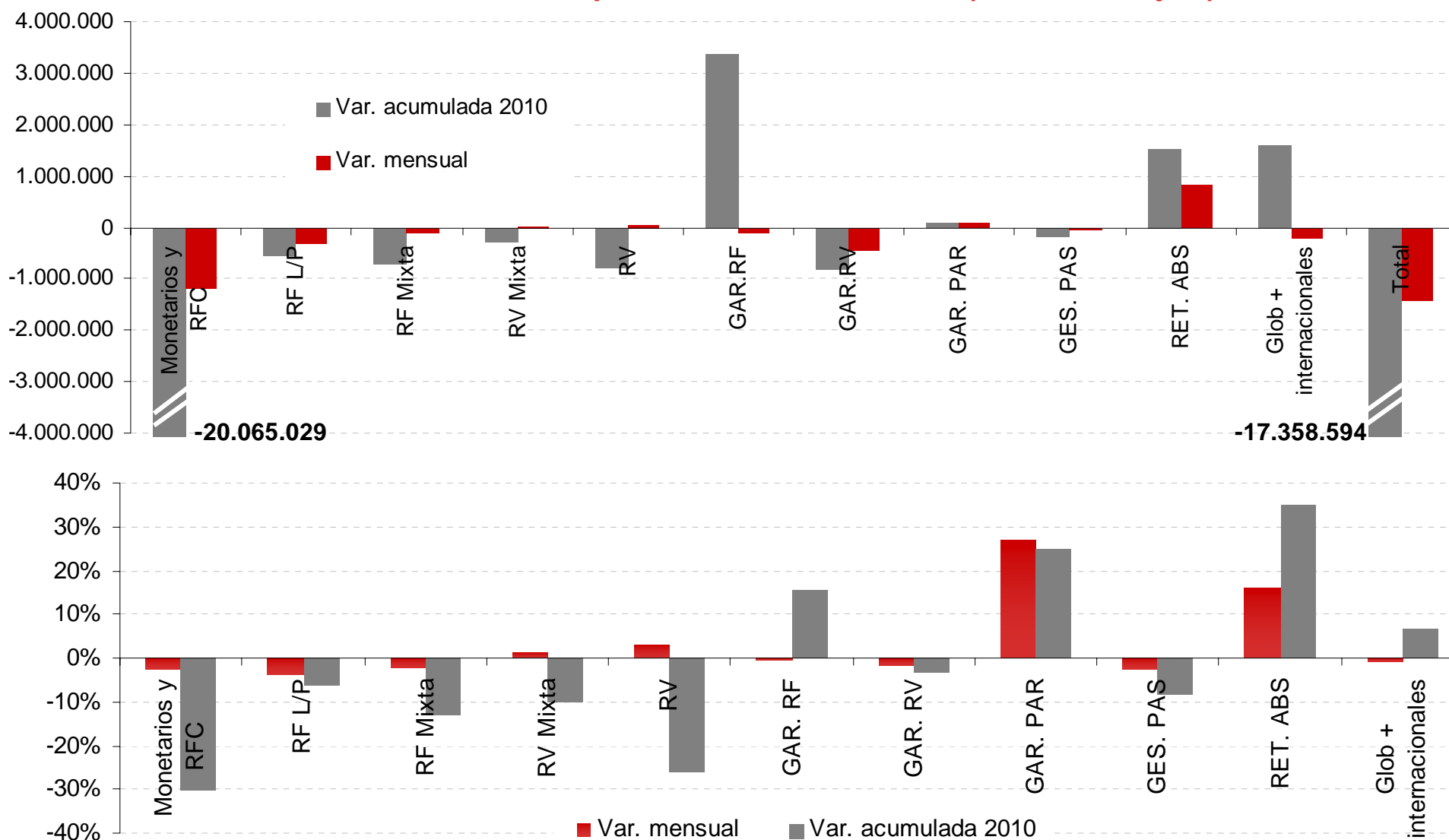


*depósito (plazo menos cédulas).

Fuente: Afinet Global EAFI a partir de datos de INVERCO.

... el año actual mejora para garantizados de RF, retorno absoluto y fondos globales.

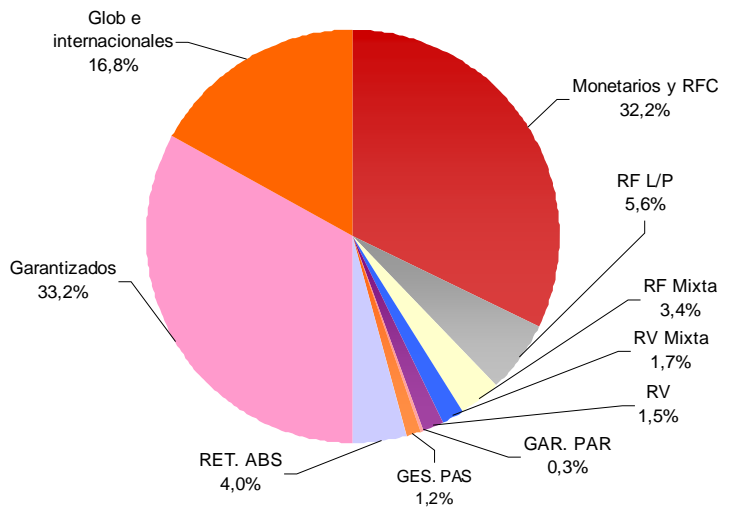
Variación mensual del patrimonio de los fondos (miles euros y %)



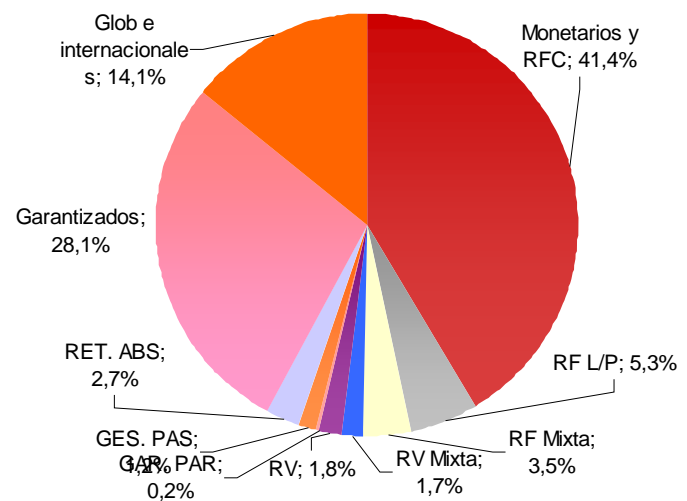
Fuente: AfiNet Global EAFI a partir de datos de INVERCO.

La desagregación por categorías sigue mostrando una elevada aversión al riesgo de los inversores.

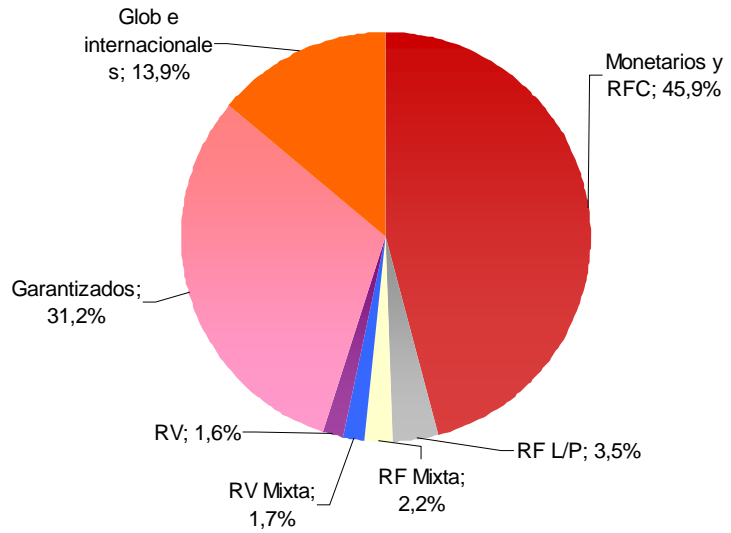
Composición de las categorías de FIM a 30/09/2010



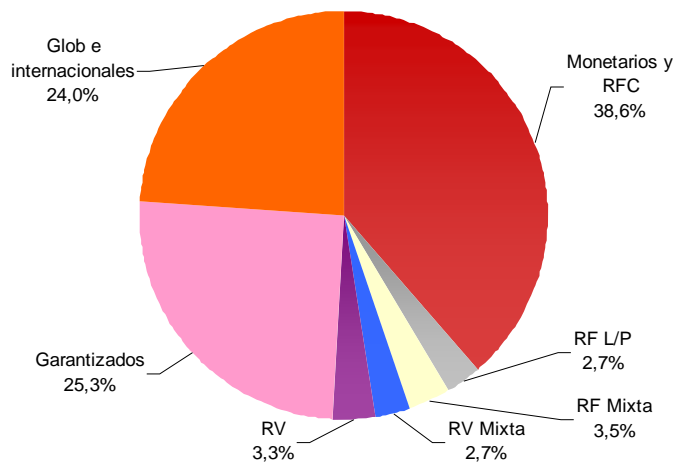
Composición de las categorías de FIM a 31/12/2009



Composición de las categorías de FIM a 31/12/2008



Composición de las categorías de FIM a 31/12/2007



Fuente: Afinet Global EAFI a partir de datos de INVERCO.

Evolución del patrimonio y de la cuota de mercado por grupos financieros en septiembre.

Patrimonio y cuota por gestora a 30/09/2010 frente a 31/08/2010 y 31/12/2009 (miles de euros)

Entidad gestora	Patrimonio			Variación				Cuota				
	sep-10	ago-10	dic-09	abs. ago-10	% ago-10	abs. dic-09	% dic-09	sep-10	ago-10	dif.	dic-09	dif.
BBVA ASSET MANAGEMENT	24.054.903	24.639.748	31.353.980	-584.845	-2,4%	-7.299.077	-23,3%	16,5%	16,7%	-0,2%	19,2%	-2,7%
SANTANDER ASSET MGT.	25.218.454	25.339.054	28.154.059	-120.600	-0,5%	-2.935.605	-10,4%	17,3%	17,2%	0,1%	17,2%	0,0%
LA CAIXA	15.613.575	15.810.035	13.805.134	-196.460	-1,2%	1.808.441	13,1%	10,7%	10,7%	0,0%	8,5%	2,2%
AHORRO CORPORACION	6.428.539	6.475.196	7.059.783	-46.657	-0,7%	-631.244	-8,9%	4,4%	4,4%	0,0%	4,3%	0,1%
CAJA MADRID	6.272.164	6.384.569	7.467.223	-112.405	-1,8%	-1.195.059	-16,0%	4,3%	4,3%	0,0%	4,6%	-0,3%
POPULAR GESTION	6.162.978	6.239.123	6.765.087	-76.145	-1,2%	-602.109	-8,9%	4,2%	4,2%	0,0%	4,1%	0,1%
BANCO SABADELL	4.622.894	4.746.595	5.609.601	-123.701	-2,6%	-986.707	-17,6%	3,2%	3,2%	-0,1%	3,4%	-0,3%
IBERCAJA	4.790.965	4.819.304	4.955.340	-28.339	-0,6%	-164.375	-3,3%	3,3%	3,3%	0,0%	3,0%	0,2%
BANKINTER	4.283.248	4.390.214	5.216.266	-106.966	-2,4%	-933.018	-17,9%	2,9%	3,0%	0,0%	3,2%	-0,3%
BARCLAYS	3.432.634	3.485.493	3.945.881	-52.859	-1,5%	-513.247	-13,0%	2,4%	2,4%	0,0%	2,4%	-0,1%
Top 10	100.880.354	102.329.331	114.332.354	-1.448.977	-1,4%	-13.452.000	-11,8%	69,2%	69,5%	-0,3%	70,0%	-0,9%
CAJA CATALUÑA	2.798.432	2.824.188	2.851.792	-25.756	-0,9%	-53.360	-1,9%	1,9%	1,9%	0,0%	1,7%	0,2%
MUTUA MADRILEÑA	2.928.008	2.943.204	2.740.615	-15.196	-0,5%	187.393	6,8%	2,0%	2,0%	0,0%	1,7%	0,3%
BBK GESTION	2.618.285	2.574.577	2.809.003	43.708	1,7%	-190.718	-6,8%	1,8%	1,7%	0,0%	1,7%	0,1%
BESTINVER	2.672.317	2.567.182	2.428.842	105.135	4,1%	243.475	10,0%	1,8%	1,7%	0,1%	1,5%	0,3%
MAPFRE	1.998.699	2.030.663	2.165.107	-31.964	-1,6%	-166.408	-7,7%	1,4%	1,4%	0,0%	1,3%	0,0%
CAJA ESPAÑA	1.907.440	1.942.796	1.889.093	-35.356	-1,8%	18.347	1,0%	1,3%	1,3%	0,0%	1,2%	0,2%
CAJA NAVARRA	1.601.237	1.625.969	1.696.875	-24.732	-1,5%	-95.638	-5,6%	1,1%	1,1%	0,0%	1,0%	0,1%
UNICAJA	1.482.816	1.491.664	1.512.032	-8.848	-0,6%	-29.216	-1,9%	1,0%	1,0%	0,0%	0,9%	0,1%
CAJA MANRESA	1.318.830	1.343.694	1.512.283	-24.864	-1,9%	-193.453	-12,8%	0,9%	0,9%	0,0%	0,9%	0,0%
KUTXAGEST	1.379.283	1.373.927	1.630.993	5.356	0,4%	-251.710	-15,4%	0,9%	0,9%	0,0%	1,0%	-0,1%
BANCO COOPERATIVO	1.415.791	1.382.557	1.471.512	33.234	2,4%	-55.721	-3,8%	1,0%	0,9%	0,0%	0,9%	0,1%
DEUTSCHE BANK	1.242.995	1.246.560	1.672.074	-3.565	-0,3%	-429.079	-25,7%	0,9%	0,8%	0,0%	1,0%	-0,2%
BANCAJA	1.189.091	1.237.229	1.318.870	-48.138	-3,9%	-129.779	-9,8%	0,8%	0,8%	0,0%	0,8%	0,0%
CAJA LABORAL POPULAR	1.005.514	1.000.735	1.088.562	4.779	0,5%	-83.048	-7,6%	0,7%	0,7%	0,0%	0,7%	0,0%
BANCO PASTOR	999.607	978.785	1.070.643	20.822	2,1%	-71.036	-6,6%	0,7%	0,7%	0,0%	0,7%	0,0%
B.ESPIRITO SANTO	914.085	929.860	1.162.725	-15.775	-1,7%	-248.640	-21,4%	0,6%	0,6%	0,0%	0,7%	-0,1%
CAJA MEDITERRANEO	781.745	809.364	1.071.207	-27.619	-3,4%	-289.462	-27,0%	0,5%	0,5%	0,0%	0,7%	-0,1%
CAJA ASTURIAS	765.032	807.054	936.244	-42.022	-5,2%	-171.212	-18,3%	0,5%	0,5%	0,0%	0,6%	0,0%
CAJA VITAL	831.986	834.413	871.021	-2.427	-0,3%	-39.035	-4,5%	0,6%	0,6%	0,0%	0,5%	0,0%
GRUPO MARCH	725.838	724.660	727.943	1.178	0,2%	-2.105	-0,3%	0,5%	0,5%	0,0%	0,4%	0,1%
Top 30	131.457.385	132.998.412	146.959.790	-1.541.027	-1,2%	-15.502.405	-10,5%	90,1%	90,3%	-0,2%	90,0%	0,1%
Resto	14.427.391	14.321.591	16.279.279	105.800	0,7%	-1.851.888	-11,4%	9,9%	9,7%	0,2%	10,0%	-0,1%
TOTAL GESTORAS	145.884.776	147.320.003	163.239.069	-1.435.227	-1,0%	-17.354.293	-10,6%	100%	100%	0,0%	100%	0,0%

Evolución de los partícipes y de la cuota de mercado por grupos financieros en septiembre.

Partícipes y cuota por gestoras a 30/09/2010

Principales Gestoras de Fondos de Inversión	Partícipes			Variación				Cuota				
	sep-10	ago-10	dic-09	abs. sep 10	% ago 10	abs. dic 09	% dic 09	sep-10	ago-10	dif.	dic-09	dif.
BBVA ASSET MANAGEMENT	989.472	991.916	1.153.953	-2.444	-0,2%	-164.481	-14,3%	18,0%	17,9%	0,0%	20,6%	-2,6%
SANTANDER ASSET MGT.	856.917	856.917	831.703	0	0,0%	25.214	3,0%	15,6%	15,5%	-0,1%	14,8%	0,7%
INVERCAIXA GESTIÓN	611.462	602.320	456.259	9.142	1,5%	155.203	34,0%	11,1%	10,9%	-0,2%	8,1%	3,0%
POPULAR GESTIÓN	299.103	300.040	307.889	-937	-0,3%	-8.786	-2,9%	5,4%	5,4%	0,0%	5,5%	-0,1%
GESMADRID	266.857	269.358	282.012	-2.501	-0,9%	-15.155	-5,4%	4,8%	4,9%	0,0%	5,0%	-0,2%
AHORRO CORP. GESTION	251.593	251.724	271.904	-131	-0,1%	-20.311	-7,5%	4,6%	4,6%	0,0%	4,8%	-0,3%
IBERCAJA GESTION	224.682	244.607	247.969	-19.925	-8,1%	-23.287	-9,4%	4,1%	4,4%	0,3%	4,4%	-0,3%
BANSABADELL INVERSION	209.964	212.129	218.608	-2.165	-1,0%	-8.644	-4,0%	3,8%	3,8%	0,0%	3,9%	-0,1%
MAPFRE INVERSION DOS	160.965	162.184	165.467	-1.219	-0,8%	-4.502	-2,7%	2,9%	2,9%	0,0%	3,0%	0,0%
CAIXA CATALUNYA Gº	155.773	155.773	157.048	0	0,0%	-1.275	-0,8%	2,8%	2,8%	0,0%	2,8%	0,0%
Top Ten	4.026.788	4.046.968	4.092.812	-20.180	-0,5%	-66.024	-1,6%	73,2%	73,2%	0,0%	73,0%	0,2%
BANKINTER Gº ACTIVOS	119.592	120.784	134.459	-1.192	-1,0%	-14.867	-11,1%	2,2%	2,2%	0,0%	2,4%	-0,2%
BBK GESTION	125.211	123.794	120.937	1.417	1,1%	4.274	3,5%	2,3%	2,2%	0,0%	2,2%	0,1%
CAJA ESPAÑA FONDOS	84.291	85.255	82.044	-964	-1,1%	2.247	2,7%	1,5%	1,5%	0,0%	1,5%	0,1%
BANCAJA FONDOS	88.373	86.964	74.849	1.409	1,6%	13.524	18,1%	1,6%	1,6%	0,0%	1,3%	0,3%
BARCLAYS WEALTH MANAG.	72.633	73.278	78.300	-645	-0,9%	-5.667	-7,2%	1,3%	1,3%	0,0%	1,4%	-0,1%
GESCOOPERATIVO	69.617	68.126	65.641	1.491	2,2%	3.976	6,1%	1,3%	1,2%	0,0%	1,2%	0,1%
UNIGEST	59.266	59.332	57.032	-66	-0,1%	2.234	3,9%	1,1%	1,1%	0,0%	1,0%	0,1%
KUTXAGEST	51.781	51.718	58.024	63	0,1%	-6.243	-10,8%	0,9%	0,9%	0,0%	1,0%	-0,1%
GESNAVARRA	55.532	55.952	57.882	-420	-0,8%	-2.350	-4,1%	1,0%	1,0%	0,0%	1,0%	0,0%
CAIXAMANRESA INVERSIO	49.360	50.073	49.251	-713	-1,4%	109	0,2%	0,9%	0,9%	0,0%	0,9%	0,0%
GESPASTOR	47.313	47.144	46.622	169	0,4%	691	1,5%	0,9%	0,9%	0,0%	0,8%	0,0%
CAJA LABORAL GESTION	39.751	40.022	46.525	-271	-0,7%	-6.774	-14,6%	0,7%	0,7%	0,0%	0,8%	-0,1%
CAJASTUR GESTION	39.156	39.553	4.965	-397	-1,0%	34.191	688,6%	0,7%	0,7%	0,0%	0,1%	0,6%
DWS INVESTMENTS	38.451	38.451	43.427	0	0,0%	-4.976	-11,5%	0,7%	0,7%	0,0%	0,8%	-0,1%
GESTIMED	33.558	34.459	41.917	-901	-2,6%	-8.359	-19,9%	0,6%	0,6%	0,0%	0,7%	-0,1%
GESDUERO	34.347	34.533	36.756	-186	-0,5%	-2.409	-6,6%	0,6%	0,6%	0,0%	0,7%	0,0%
MARCH GESTION FONDOS	34.048	34.083	32.567	-35	-0,1%	1.481	4,5%	0,6%	0,6%	0,0%	0,6%	0,0%
RENTA 4 GESTORA	30.951	30.956	32.519	-5	0,0%	-1.568	-4,8%	0,6%	0,6%	0,0%	0,6%	0,0%
BESTINVER GESTION	32.353	32.398	31.688	-45	-0,1%	665	2,1%	0,6%	0,6%	0,0%	0,6%	0,0%
ESPIRITO SANTO GESTION	26.589	27.112	30.062	-523	-1,9%	-3.473	-11,6%	0,5%	0,5%	0,0%	0,5%	-0,1%
Top 30	5.158.961	5.180.955	5.218.279	-21.994	-0,4%	-59.318	-1,1%	93,8%	93,7%	0,0%	93,0%	0,7%
Resto	343.881	346.263	389.830	-2.382	-0,7%	-45.949	-11,8%	6,2%	6,3%	0,0%	7,0%	-0,7%
TOTAL GESTORAS	5.502.842	5.527.218	5.608.109	-24.376	-0,4%	-105.267	-1,9%	100%	100%	0,0%	100%	0,0%

El número de fondos activos en septiembre se mantiene estable con respecto al mes anterior.

Número de fondos por categoría

Categoría	Número de fondos				Dif. sep-10 - Dif. sep-10 -	
	dic-08	dic-09	ago-10	sep-10	ago-10	dic-09
Monetarios y RF C/P	392	369	358	370	12	1
RF L/P	129	128	130	131	1	3
RF Mixta	123	109	106	108	2	-1
RV Mixta	127	116	112	112	0	-4
RV	113	94	88	88	0	-6
Garantizados de RF	251	231	248	254	6	23
Garantizados de RV	590	526	509	486	-23	-40
Garantía parcial*	0	23	23	23	0	0
Gestión pasiva*	0	41	49	46	-3	5
Retorno absoluto*	0	90	101	107	6	17
Globales e internacionales	1075	783	772	766	-6	-17
Total fondos mobiliarios	2.800	2.510	2.496	2.491	-5	-19

* nuevas vocaciones inversoras establecidas por CNMV.

Fuente: AfiNet Global EAFI a partir de datos de INVERCO.

Mes de elevada heterogeneidad entre los fondos ...

- Elevada heterogeneidad entre los rendimientos mensuales de los fondos de inversión. En el lado positivo, destaca la revalorización de los fondos de RV, en línea con el buen comportamiento bursátil registrado en los principales selectivos occidentales, acumulando ganancias entre el 3% y el 5%.
- Por el contrario, el elevado castigo sufrido por la deuda periférica del Área euro ha frenado el avance de los fondos de RF. El repunte en las curvas de tipos, no sólo a nivel europeo, ha propiciado el mal comportamiento en este tipo de fondos en el septiembre.
- Asimismo, cabe resaltar el negativo comportamiento mostrado por las inversiones denominadas en dólares, explicado por la fuerte depreciación que la divisa estadounidense ha experimentado en el último mes con respecto al euro (-7,63%).

Apreciación (+)/ depreciación (-) del EUR frente a otras divisas

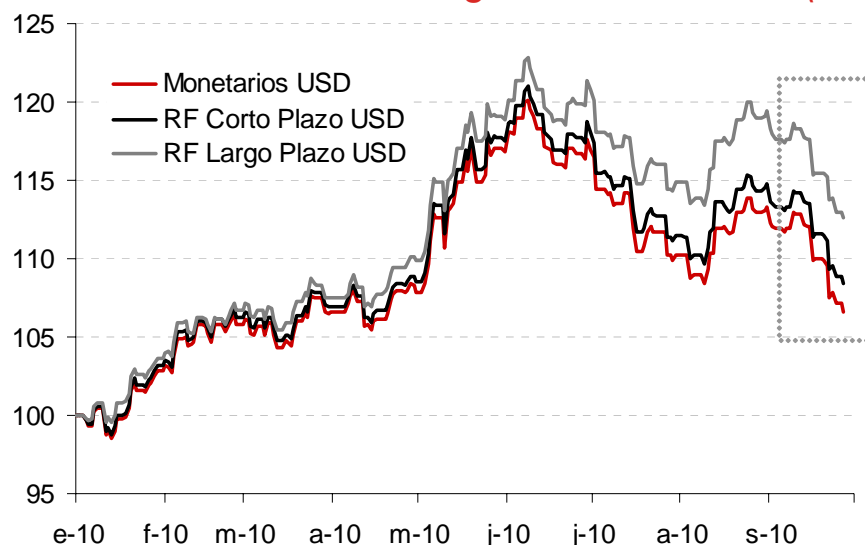
Divisa	USD	GBP	HKD	KRW	RUB
Nivel a 30.sep	1,3648	0,85995	10,5918	1550,65	41,6923
Var.mensual	7,63%	4,26%	7,36%	2,01%	6,62%

Divisa	CNY	SEK	NOK	CZK	JPY
Nivel a 30.sep	9,1321	9,1421	7,968	24,6	113,68
Var.mensual	5,80%	-2,63%	-0,70%	-1,01%	6,17%

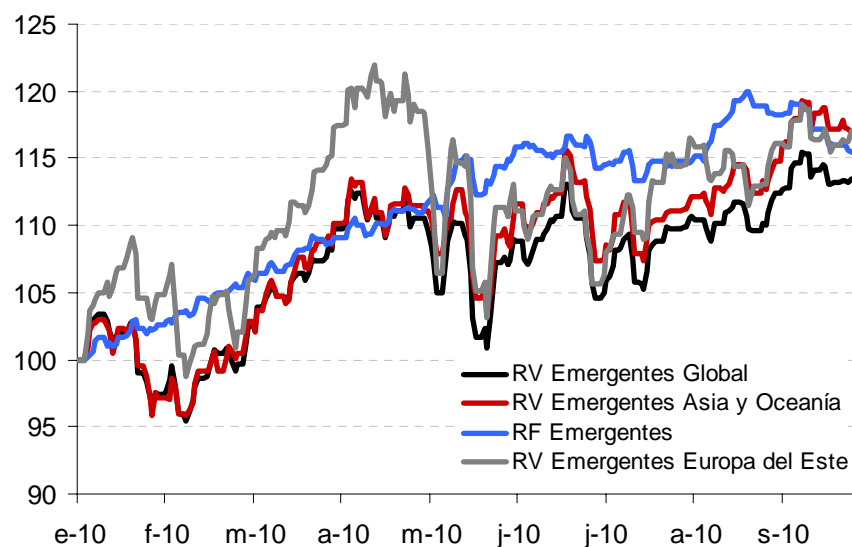
	Variaciones desde:				
	a 30 de septiembre	31-ago-10	31-dic-09	31-dic-08	31-dic-07
RV Euro	4,8%	4,8%	-1,6%	5,3%	-29,1%
RV Emergentes MENA	4,4%	4,4%	23,1%	33,7%	15,2%
RV Europa	4,3%	4,3%	6,6%	14,1%	-26,8%
RV Asia y Oceanía	3,9%	3,9%	17,0%	34,2%	-0,6%
RV EEUU	3,8%	3,8%	6,6%	16,9%	-15,1%
RV Emergentes Eur. Este	3,5%	3,5%	17,0%	38,8%	-18,1%
RV Sectores Crecimiento	3,3%	3,3%	8,0%	17,5%	-13,7%
RV Emergentes Global	3,2%	3,2%	13,5%	32,4%	-3,3%
RV Sectores Defensivos	3,1%	3,1%	8,1%	18,9%	-18,3%
RV Global	3,0%	3,0%	6,5%	16,0%	-17,0%
RV España	2,8%	2,8%	-9,5%	-3,9%	-22,6%
RV Emergentes Latam.	2,7%	2,7%	12,9%	42,8%	26,0%
RF Convertibles	2,1%	2,1%	3,8%	9,5%	-6,3%
Materias primas	2,0%	2,0%	1,0%	9,8%	-9,9%
RV Mixta Euro	1,8%	1,8%	-1,9%	1,7%	-12,9%
FIL	1,6%	1,6%	-0,1%	4,0%	5,0%
RV Mixta Internacional	1,4%	1,4%	4,3%	9,6%	-8,6%
Gestión Global	1,4%	1,4%	0,9%	3,8%	-8,6%
RF High Yields	0,5%	0,5%	12,4%	22,3%	12,8%
RF Mixta Euro	0,5%	0,5%	-0,4%	1,3%	-1,7%
Garantizado parcial	0,3%	0,3%	-0,8%	0,1%	-
Monetarios Euro	0,0%	0,0%	0,2%	0,3%	4,0%
RF Corto Euro	0,0%	0,0%	0,5%	1,1%	3,1%
Garantizado a vto	0,0%	0,0%	-0,3%	0,4%	1,5%
Ret. Absoluto Conservador	0,0%	0,0%	1,0%	1,6%	1,6%
RF Mixta Internacional	-0,1%	-0,1%	1,7%	3,6%	-2,6%
FI Inmobiliaria	-0,1%	-0,1%	-2,7%	-4,7%	-4,3%
Garantizado RF	-0,2%	-0,2%	0,8%	1,9%	8,4%
Gestión Alternativa	-0,3%	-0,3%	1,0%	2,0%	-5,7%
RF Largo Euro	-0,5%	-0,5%	3,4%	4,7%	9,1%
RV Japón	-0,9%	-0,9%	4,5%	0,0%	-25,4%
RF Internacional	-2,8%	-2,8%	9,4%	11,3%	16,7%
RF Emergentes	-2,8%	-2,8%	15,5%	20,5%	18,8%
Monetarios Internacional	-3,4%	-3,4%	8,4%	8,1%	1,1%
RF CP USD	-6,5%	-6,5%	7,2%	7,4%	0,6%
RF LP USD	-6,7%	-6,7%	11,4%	13,0%	19,4%
Monetarios USD	-7,0%	-7,0%	5,3%	4,9%	4,6%

...los mercados emergentes dominan en 2010 RV y RF

Evolución en 2010 de las categorías de RF USD (en EUR)

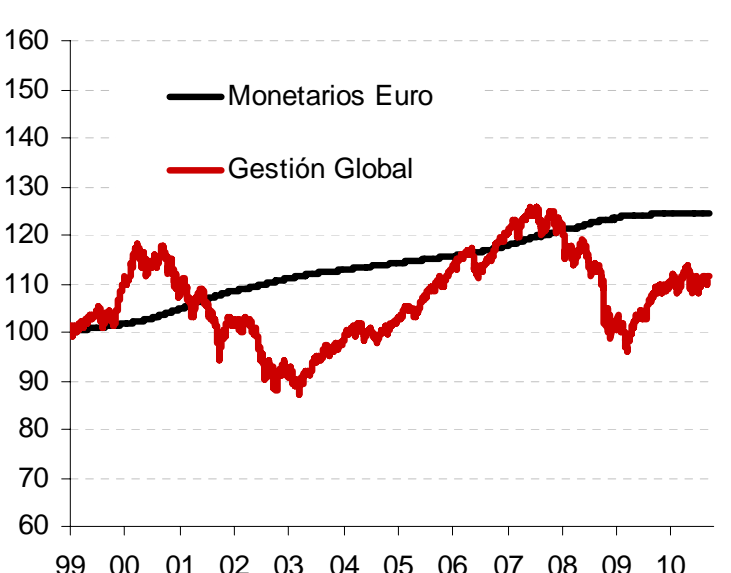
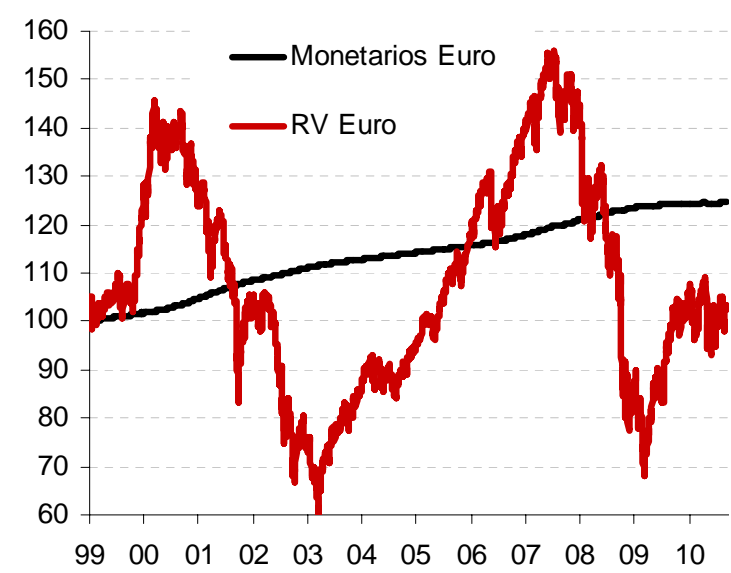
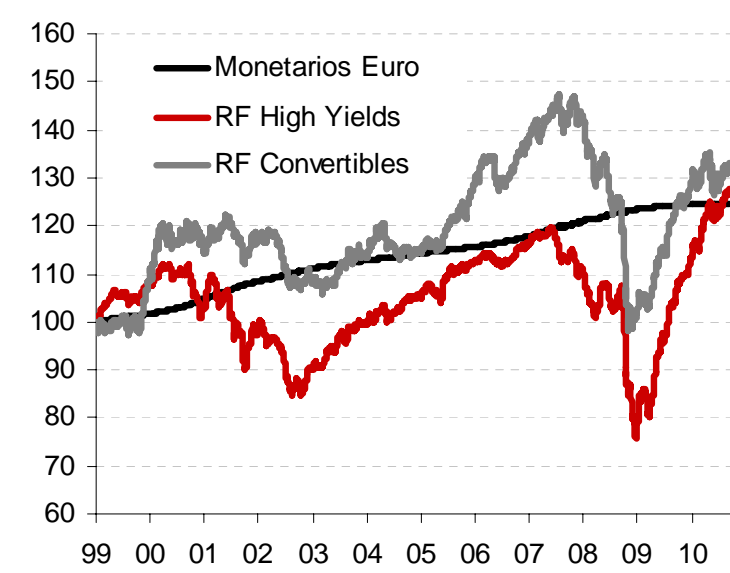
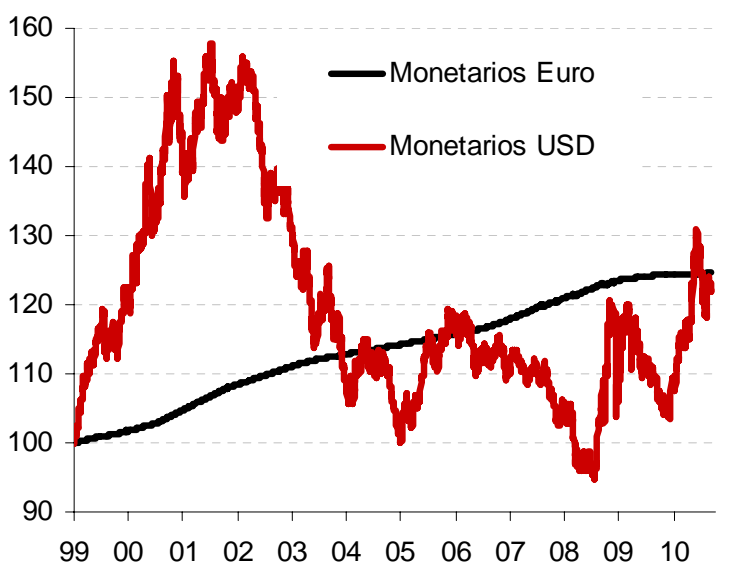
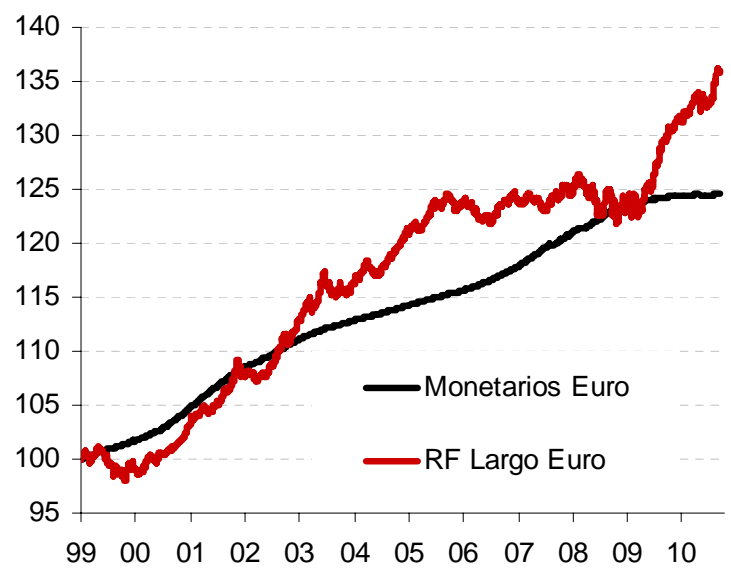
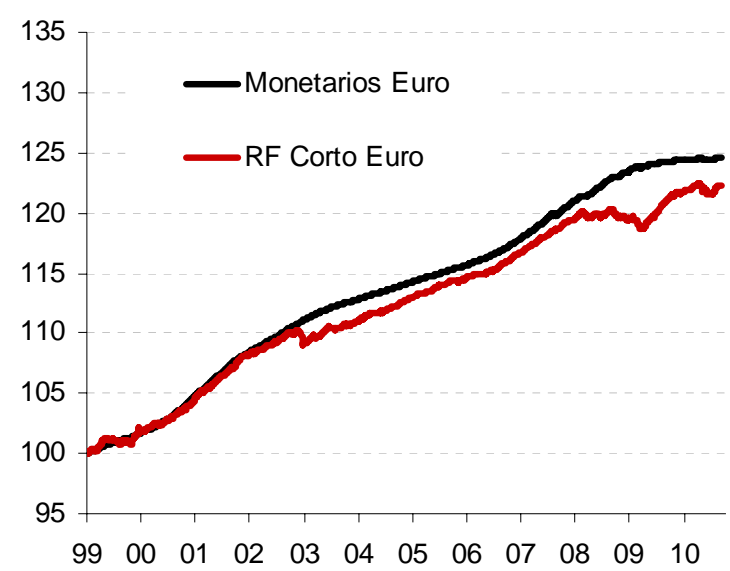


Evolución en 2010 de las principales categorías emergentes

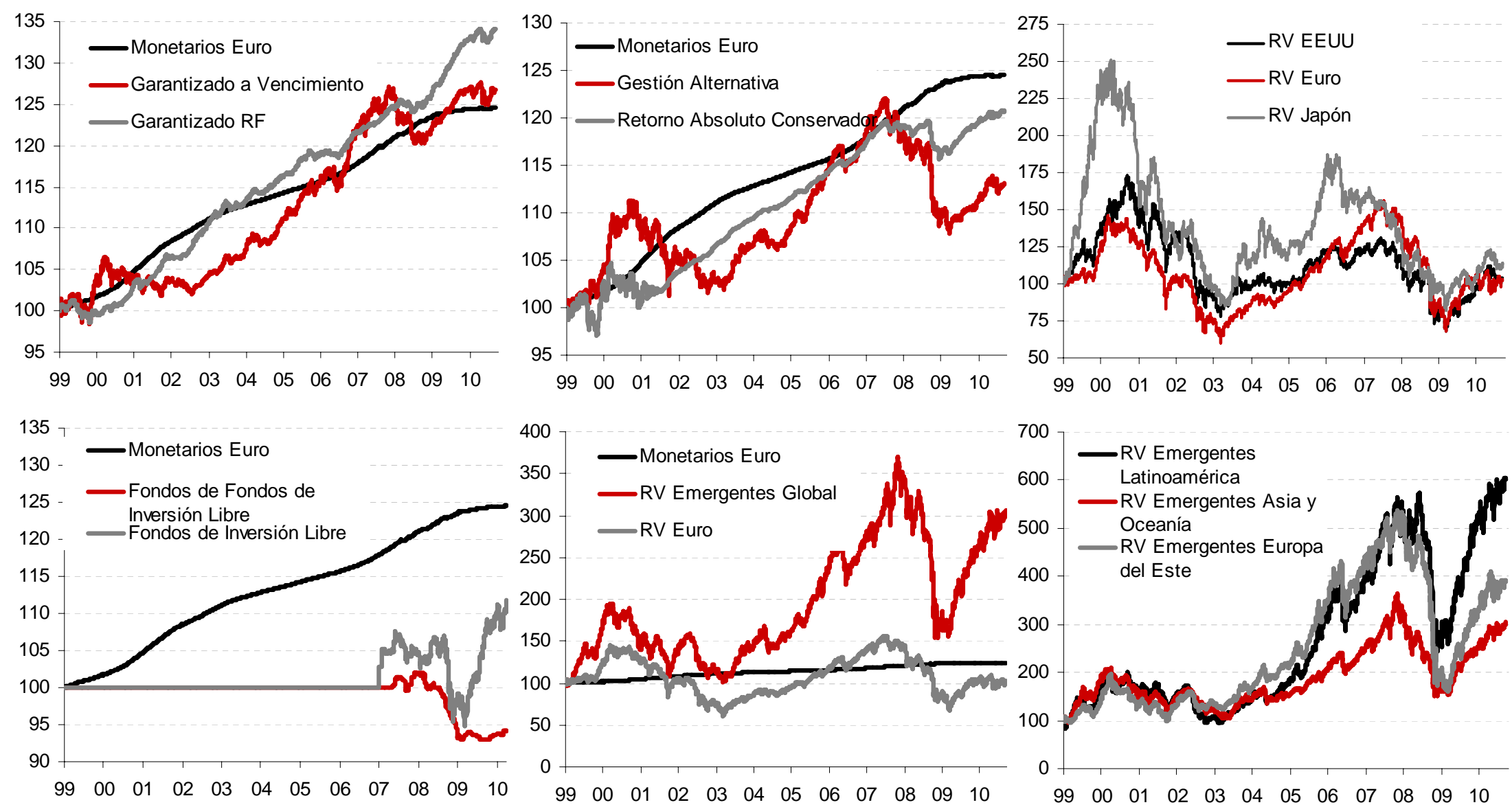


	Variaciones desde:				
	a 30 de septiembre	31-ago-10	31-dic-09	31-dic-08	31-dic-07
RV Emergentes MENA	4,4%		23,1%	33,7%	15,2%
RV Emergentes Eur. Este	3,5%		17,0%	38,8%	-18,1%
RV Asia y Oceanía	3,9%		17,0%	34,2%	-0,6%
RF Emergentes	-2,8%		15,5%	20,5%	18,8%
RV Emergentes Global	3,2%		13,5%	32,4%	-3,3%
RV Emergentes Latam.	2,7%		12,9%	42,8%	26,0%
RF High Yields	0,5%		12,4%	22,3%	12,8%
RF LP USD	-6,7%		11,4%	13,0%	19,4%
RF Internacional	-2,8%		9,4%	11,3%	16,7%
Monetarios Internacional	-3,4%		8,4%	8,1%	1,1%
RV Sectores Defensivos	3,1%		8,1%	18,9%	-18,3%
RV Sectores Crecimiento	3,3%		8,0%	17,5%	-13,7%
RF CP USD	-6,5%		7,2%	7,4%	0,6%
RV EEUU	3,8%		6,6%	16,9%	-15,1%
RV Europa	4,3%		6,6%	14,1%	-26,8%
RV Global	3,0%		6,5%	16,0%	-17,0%
Monetarios USD	-7,0%		5,3%	4,9%	4,6%
RV Japón	-0,9%		4,5%	0,0%	-25,4%
RV Mixta Internacional	1,4%		4,3%	9,6%	-8,6%
RF Convertibles	2,1%		3,8%	9,5%	-6,3%
RF Largo Euro	-0,5%		3,4%	4,7%	9,1%
RF Mixta Internacional	-0,1%		1,7%	3,6%	-2,6%
Gestión Alternativa	-0,3%		1,0%	2,0%	-5,7%
Materias primas	2,0%		1,0%	9,8%	-9,9%
Ret. Absoluto Conservador	0,0%		1,0%	1,6%	1,6%
Gestión Global	1,4%		0,9%	3,8%	-8,6%
Garantizado RF	-0,2%		0,8%	1,9%	8,4%
RF Corto Euro	0,0%		0,5%	1,1%	3,1%
Monetarios Euro	0,0%		0,2%	0,3%	4,0%
FIL	1,6%		-0,1%	4,0%	5,0%
Garantizado a vto	0,0%		-0,3%	0,4%	1,5%
RF Mixta Euro	0,5%		-0,4%	1,3%	-1,7%
Garantizado parcial	0,3%		-0,8%	0,1%	-
RV Euro	4,8%		-1,6%	5,3%	-29,1%
RV Mixta Euro	1,8%		-1,9%	1,7%	-12,9%
FI Inmobiliaria	-0,1%		-2,7%	-4,7%	-4,3%
RV España	2,8%		-9,5%	-3,9%	-22,6%

Evolución índices Afi de fondos de inversión



Evolución índices Afi de fondos de inversión



Evolución índices Afi de fondos de inversión

